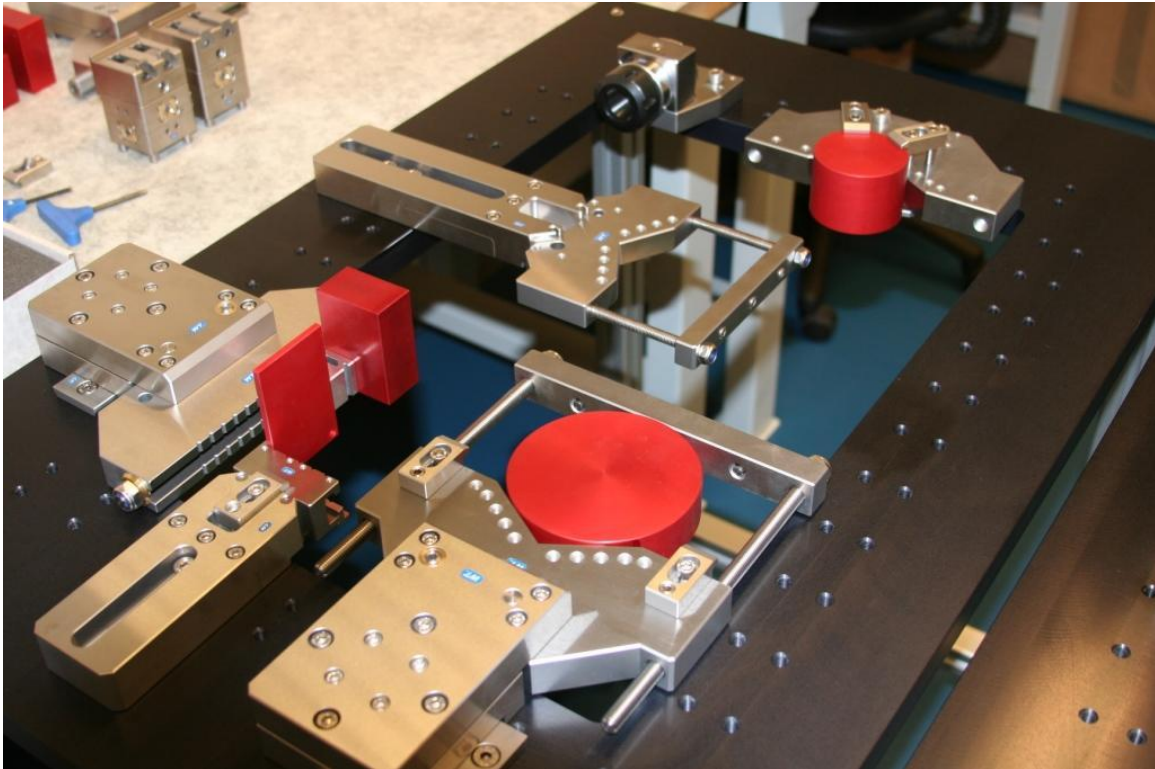


PSE WEDM SPANNSYSTEM für Drahterodiermaschinen



* Markenhinweise in diesem Magazin

UPC®, EWIS®, ITS®, EROWA® sind von Erowa AG markenrechtlich geschützte Bezeichnungen.
HIRSCHMANN®, SODICK®, FANUC®, MITSUBISHI® sind markenrechtlich geschützte Bezeichnungen.
Macro® und System 3R® und 3R® und Mecatool® sind von System 3R International AB bzw. deren verbundene Unternehmen markenrechtlich geschützte Bezeichnungen.
AGIE® ist eine von Agie Charmilles SA markenrechtlich geschützte Bezeichnung.
CHARMILLES® ist eine von Agie Charmilles New Technologies SA markenrechtlich geschützte Bezeichnung.
Certa® ist eine markenrechtlich geschützte Bezeichnung.

Inhalt

PSE Flachspannfutter pneumatisch WPC80S.....	3
Pendelkopf 3D WND15HP-80S.....	3
Weitere Details zum WND15HP-80S	Fehler! Textmarke nicht definiert.
Komponenten für den Pendelkopf WND15HP-80S	10
Beispiele für Werkstückspannungen mit FRAME SET WST120.....	10
Flachschraubstock WS150HP	11
Prisma WNP175	12
3D Pendelkopf für Flachspannfutter WEDM mit PRISMA WPP50 nur 3 Fach ...	13
PSE- Basis-SET WL598D SET	14
Beispiele für Werkstückspannungen mit Basis SET.....	15
Zubehör Basis-Leisten.....	16
Set Spannzubehör WIRE EDM Rostfrei	17

Installations Anleitung PSE Flachspannfutter pneumatisch



WPC80S **WPC80S**

Zur Montage auf Z-Null-Basis der Drahterodiermaschine

Werkstückbelastung max. Werkstückgewicht 30 kg mit Z-Abstützung, 15 kg ohne Z-Abstützung.

Anschlüsse seitlich, zum Öffnen und Nachspannen

Flachspannfutter sind auch mit Z-Auflagenreinigung erhältlich, Kompatibel mit ITS®*Spannsystem der Erowa AG

Bestellnummer: PSE-WPC80S (ohne Z-Auflagenreinigung)

Pendelkopf 3D WND15HP-80S

Der 3D Pendelkopf für Flachspannfutter WEDM dient zum schnellen Ausrichten des Werkstücks in drei Achsen.

Das Werkstück kann auch außerhalb der Maschine auf einem Voreinstellplatz voreingestellt, und dann ohne Referenzverlust auf die Maschine gespannt werden.

Das Flachspannfutter wird mit 4 Schrauben M8 auf dem maschinentisch festgeschraubt und ausgerichtet.

Die beiden Luftanschlüsse sind einmal Luft Eingang und einmal Luft Ausgang.

Wichtig ist das beim Anschluss Luft Ausgang der Schlauch immer aus dem Becken draußen ist sodass kein Wasser in das Flachspannfutter gelangen kann. (siehe WPC80 Installation)

Das Ventil PM5 ist im Lieferumfang enthalten.

Zubehör: Manuelles Ventil PM5



Bestellnummer: PSE-PM5

Manuelles Ventil PM5 geeignet für Spannfutter ohne Z-Auflagenreinigung

NEU

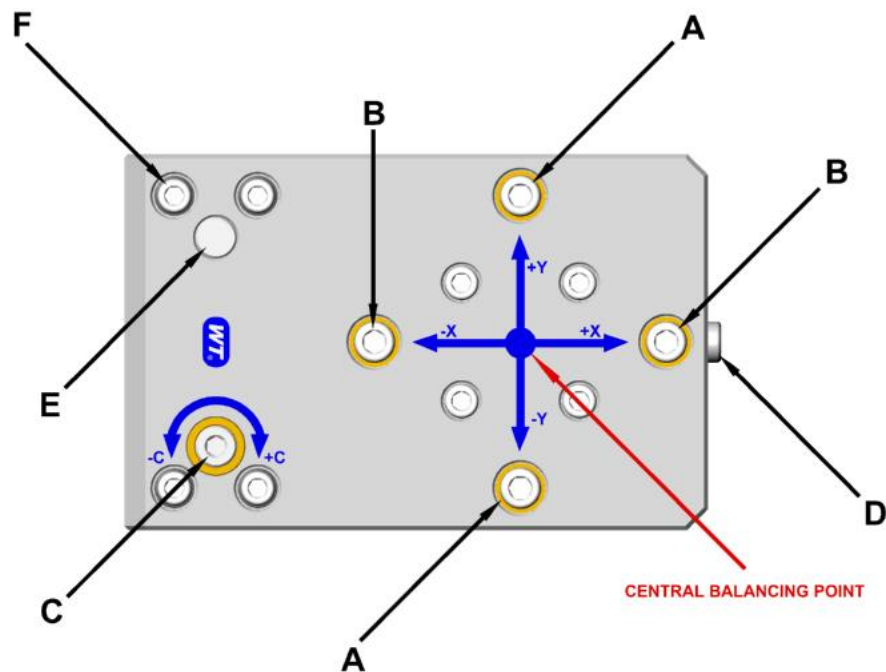
Bedienanleitung Anleitung PSE 3D Pendelkopf

1. Das Flachspannfutter wird mit dem Ventiel PM5 geöffnet das der Kugel Spannmehanismuss offen ist.

Dann kann der 3 D Pendelkopf auf dem Flachspannfutter gespannt werden .

Dann einfach den Kipphebel von dem Venil betätigen und der Pendelkopf ist gespannt.

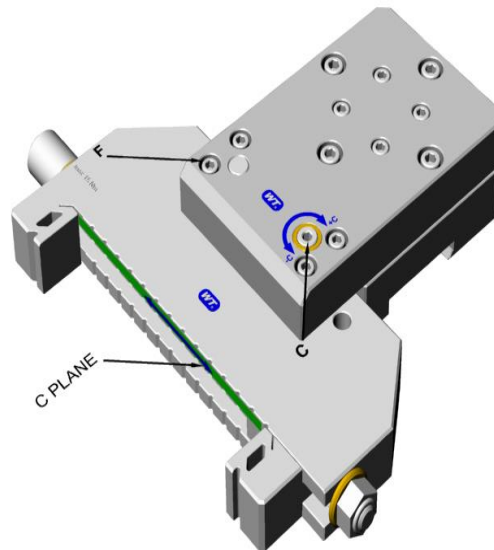
Bedienanleitung Anleitung PSE siehe Beschreibung



- a) 2 x M6 Einstellschraube „Y“ Fläche (Fmax 8Nm)
- b) 2 x M6 Einstellschraube „X“ Fläche (Fmax 8Nm)
- c) Exzenter Arretierung „C“ Fläche
- d) M6 Schraubenfixierung WND15HP zur Referenzleiste WL125-M8 (Fmax 8Nm)
- e) Kernanschluß der „C“ Achse
- f) 4 x M5 Schrauben mit Tellerfeder-Fixierung der „C“ Achse (Fmax 6Nm)

Bitte beachten Sie das maximale Anzugsmoment für die Schrauben, da bei Nichtbeachten des maximalen Anzugsmoments Schäden an den inneren Bauteilen entstehen können!

1. Arretierung C Fläche

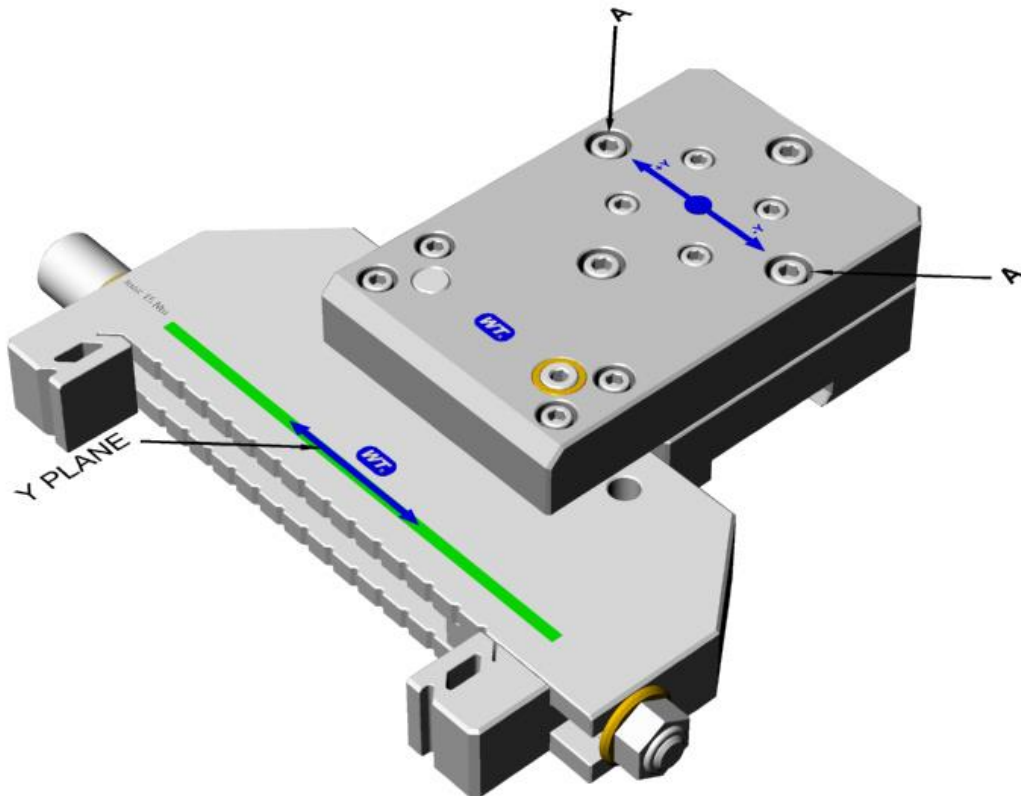


1. Vorsichtig die Schrauben mit der Tellerfeder Distanzscheibe F anziehen
2. Überprüfen der „C“ Fläche mit der Messuhr
3. Positionieren der „C“ Fläche mit dem Exzenter C in die vorgeschriebene Position
4. Anziehen der Schrauben F (F_{max} 6Nm) wenn die vorgeschriebene Planfläche erreicht ist

Falls der Exzenter nicht leicht zu bewegen ist, müssen die Schrauben F gelockert werden!

Exzenter Anzeige: 0° - 180° , flächige „C“ Skaleneinstellung: $\pm 0,6\text{mm}/100\text{mm}$

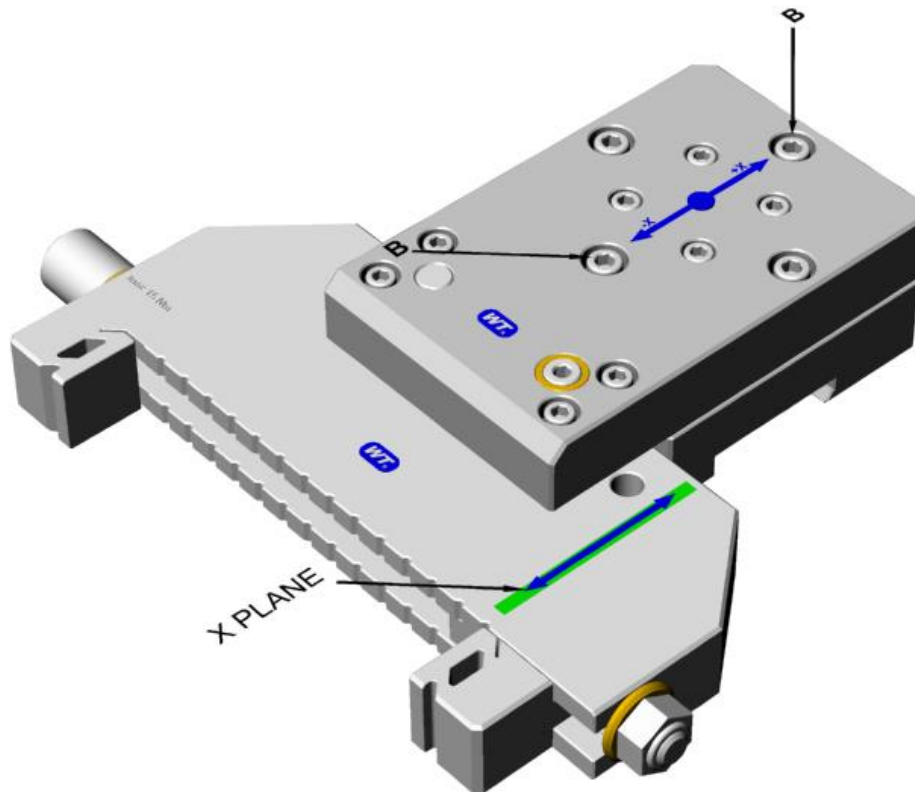
2. Arretierung Y Fläche



1. Schrauben A,B lockern
2. überprüfen der „Y“ Fläche mit der Messuhr
3. positionieren der „Y“ Fläche mit Hilfe der Schraube A in die vorgeschriebene Position

Während des Justierens ist die Schraube A leicht vorgespannt. Beim Anziehen der Schraube A auf einer Seite muss die Schraube A auf der gegenüberliegenden Seite gelockert sein. Nachdem die vorgeschriebene Planfläche erreicht ist kann Schraube A angezogen werden. Maximales Drehmoment ist 8Nm.

3. Arretierung X Fläche



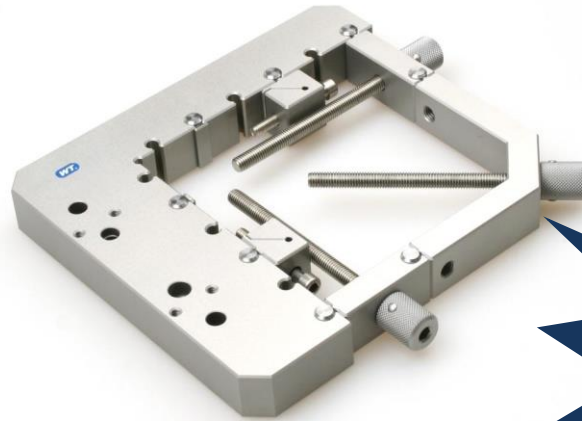
1. Schraube B lockern
2. überprüfen der „X“ Fläche mit der Messuhr
3. positionieren der „X“ Fläche mit Hilfe der Schraube B in die vorgeschriebene Position

Während des Justierens ist die Schraube B leicht vorgespannt. Beim Anziehen der Schraube B auf einer Seite muss die Schraube B auf der gegenüberliegenden Seite gelockert sein. Nachdem die vorgeschriebene Planfläche erreicht ist kann Schraube B angezogen werden. Maximales Drehmoment ist 8Nm.

Nachdem alle drei Flächen eben ausgerichtet und Schrauben A, B angezogen sind, werden die X, Y Flächen nochmals überprüft und falls notwendig adjustiert indem Schrauben A,B leicht angezogen werden. Überprüfen der „C“ Fläche.

Komponenten für den Pendelkopf **WND15HP-80S**

FRAME SET **WST120**



*Adaptierbar an
den Pendelkopf*

FRAME SET **WST120** für **WND15HP-80S**

Basisset für runde oder rechteckige Werkstücke

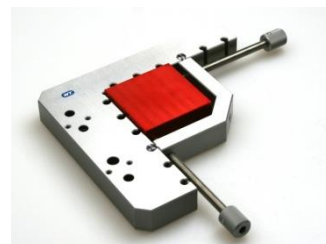
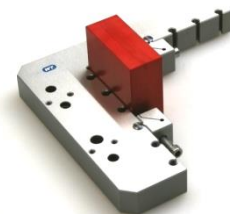
Spannbereich von \varnothing 10 bis 120 mm bzw. rechteckige Werkstücke 120 x 120 mm

Maße: 205 x 185 x 25 mm

Bestellnummer: PSE-WST120

Montage auf WND15HP-80S

Beispiele für Werkstückspannungen mit FRAME SET **WST120**



Flachsraubstock **WS150HP**



*Adaptierbar an
den Pendelkopf*

WS150HP für WND15HP-80S

Flachsraubstock SUPER VICE für größere Werkstücke

Spannbereich: 0 - 150 mm

Maximales Werkstückgewicht: 15 kg

Maße: 205 x 100 x 25 mm

Bestellnummer: PSE-WS150 HP

Montage auf WND15HP-80 S

Prisma **WNP175**



*Adaptierbar an
den Pendelkopf*

WNP175 für WND15HP-80S

Prisma für runde oder rechteckige Werkstücke

Spannbereich: von \varnothing 10 - 175 mm oder rechteckig 175 x 175mm

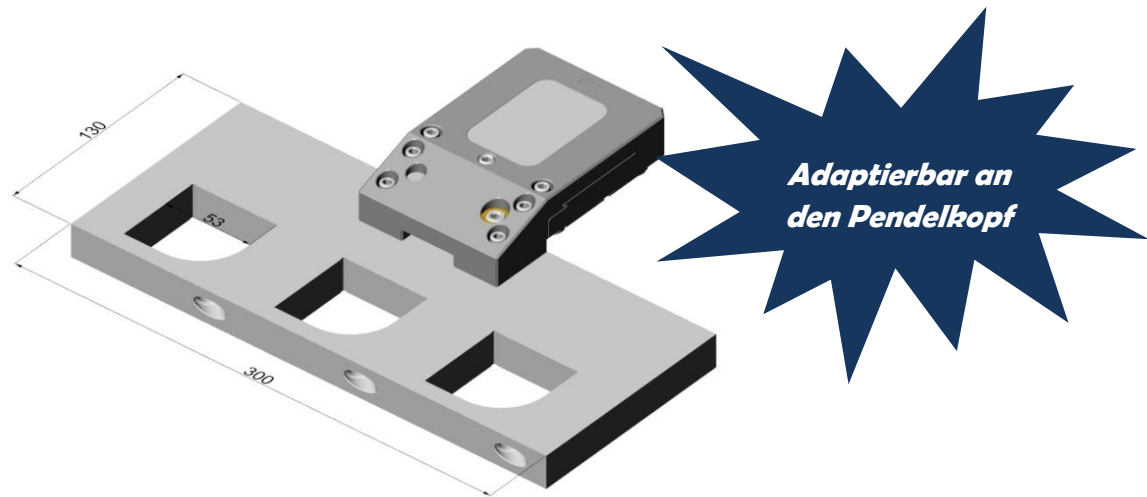
Maximales Werkstückgewicht: 15 kg

Maße: 205 x 128 x 25 mm

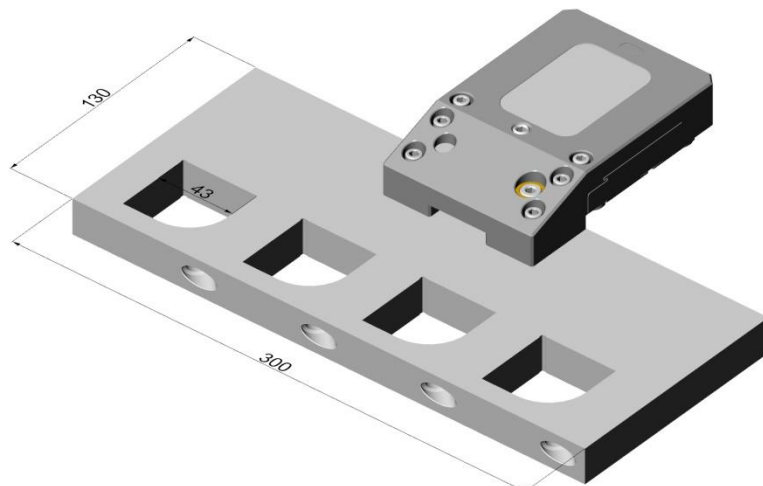
Bestellnummer: PSE-WNP175

Montage auf WND15HP-80S

3D Pendelkopf für Flachspannfutter WEDM mit PRISMA
WPP50 3 Fach



3D Pendelkopf für Flachspannfutter WEDM mit PRISMA
WPP40 4 Fach



PSE- Basis-SET **WL598D SET**



WL598D SET

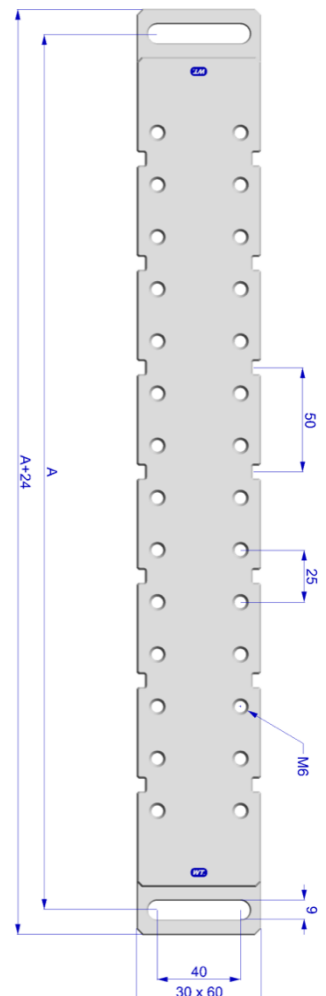
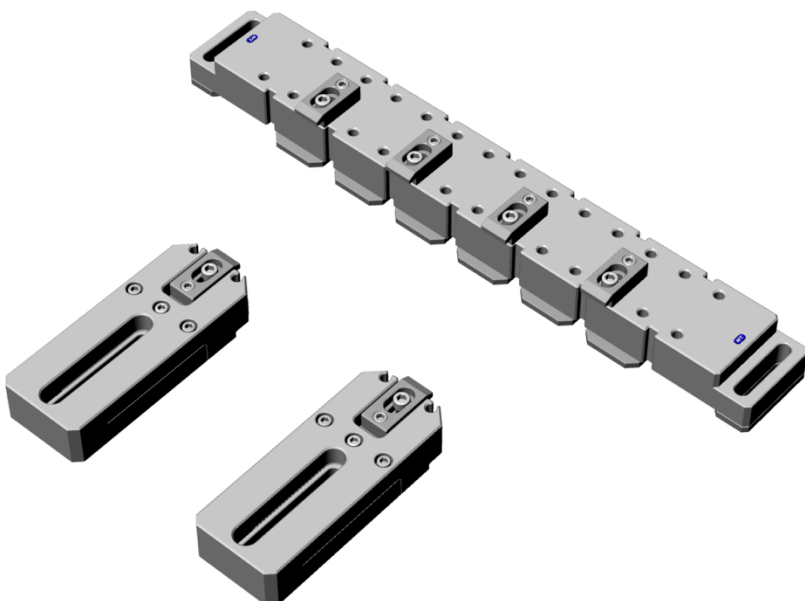
Basis-Set für CHMER gx 520I

Maße: Aufnahme für Schrauben M8, Abstand: 598 mm

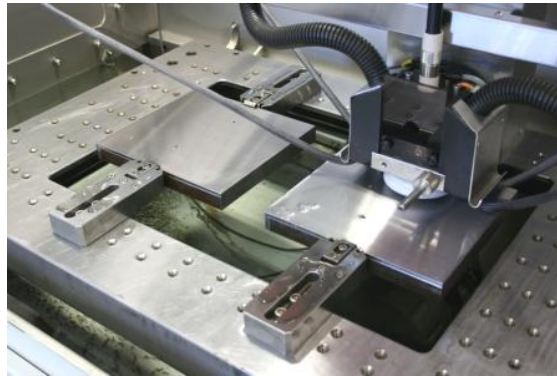
Gesamtlänge: 730 mm

Maximales Gewicht des Werkstücks: 200 kg

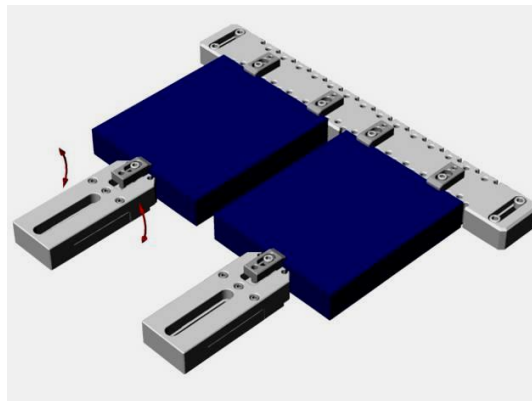
Bestellnummer: PSE-WL598D SET



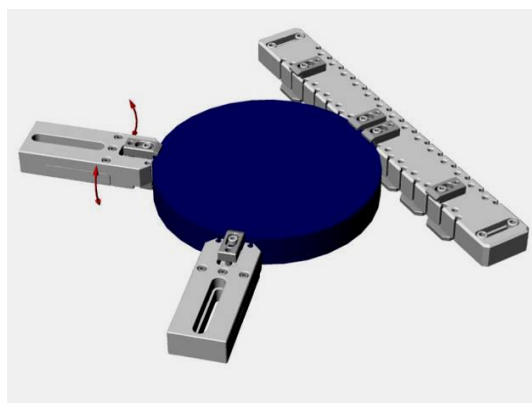
Beispiele für Werkstückspannungen mit **Basis SET**



Werkstückspannung mit 4 Stück der Pendelhalter **WZ150L**

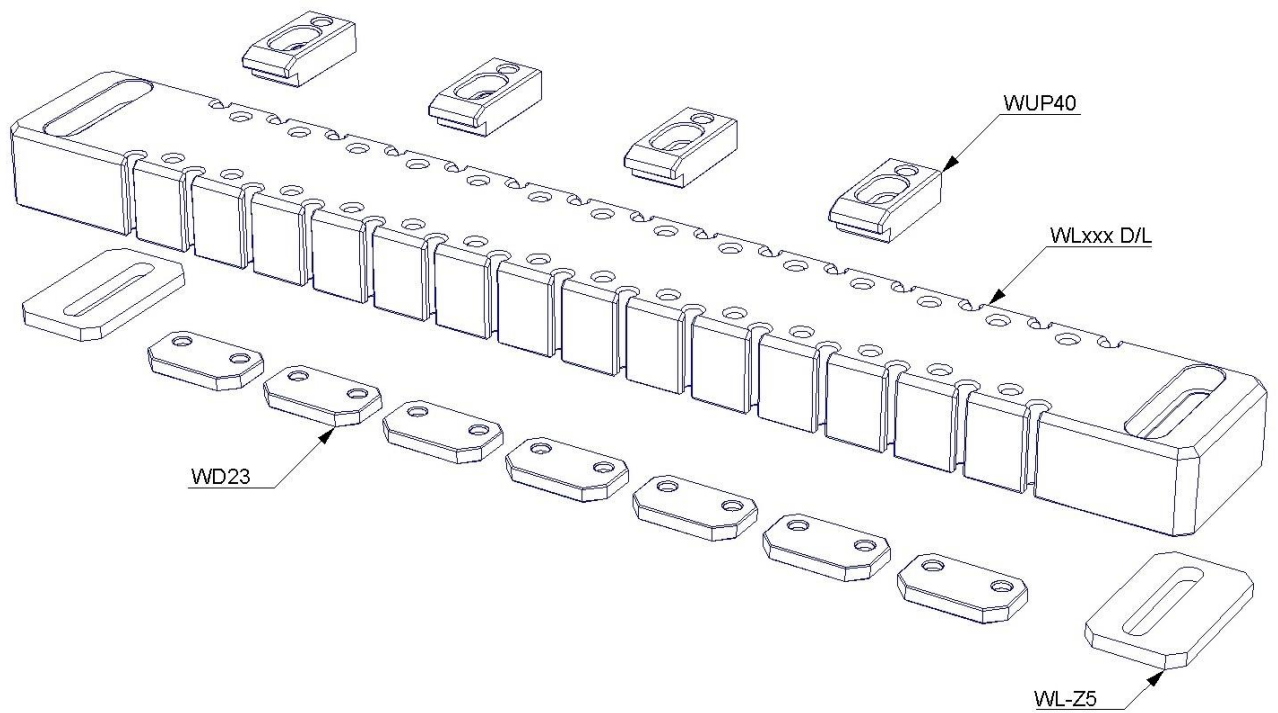


Werkstückspannung mit 2 Stück der Pendelhalter **WZ200L** und der Referenzleiste



Werkstückspannung eines runden Werkstücks
mit 2 Stück der Pendelhalter **WZ20L** und der Referenzleiste

Zubehör Basis-Leisten



Set für BASISLEISTE besteht aus:

2 Stück Z0-Auflagen **WL-Z5**

4 Stück Spannpratzen **WUP40**

6 Stück Z-Auflagen **WD23**

Set Spannzubehör WIRE EDM Rostfrei



6 Stück	Schrauben M6 x 12 Rostfrei
6 Stück	Schrauben M6 x 20 Rostfrei
6 Stück	Schrauben M6 x 30 Rostfrei
6 Stück	Schrauben M6 x 40 Rostfrei
6 Stück	Schrauben M6 x 50 Rostfrei
6 Stück	Schrauben M6 x 60 Rostfrei
6 Stück	Schrauben M6 x 70 Rostfrei
6 Stück	Schrauben M6 x 80 Rostfrei
6 Stück	Schrauben M6 x 90 Rostfrei
6 Stück	Schrauben M6 x 100 Rostfrei
6 Stück	Distanzschrauben mit Innensechskant M8x12 Rostfrei
6 Stück	Distanzschrauben mit Innensechskant M8x20 Rostfrei
6 Stück	Distanzschrauben mit Innensechskant M8x30 Rostfrei
6 Stück	Distanzschrauben mit Innensechskant M8x40 Rostfrei
12 Stück	Sechskant Distanzstücke M6x30 Rostfrei
12 Stück	Sechskant Distanzstücke M8x30 Rostfrei
15 Stück	Haltemagnete Ø 12,5 mm
2 Stück	Plastikboxen 190 x 280 x 50mm

Preise sind gültig ab 01.12.2022 (Preisänderungen vorbehalten)

- exkl. Transport und Verpackung**
- exkl. MwSt. oder sonstiger Steuern**
- exkl. Versicherungskosten**
- exkl. Montage**

Zahlungsziel: 10 Tage mit 2 % Skonto oder 30 Tage netto ab Rechnungsdatum

Alle Ware bleibt bis zur vollständigen Bezahlung das Eigentum der PSE GmbH.

Gewährleistung von Reklamationen in schriftlicher Form innerhalb von 10 Tagen nach Erhalt der

Ware. Spätere Reklamationen können nicht anerkannt werden.

Anfragen und Bestellungen richten Sie bitte an:

PSE GmbH

Herr Alfons Stübing

Bangertsgasse 2

D-64850 Schaafheim

Tel: +49 (0) 6073 742252

Mobil:+49 (0) 171 3219644

Fax: +49 (0) 6073 742253

E-Mail: info@pse-wetec.de

Webpage: www.pse-wtec.de

(*)

UPC®, EWIS®, ITS®, EROWA® sind von Erowa AG markenrechtlich geschützte Bezeichnungen.

HIRSCHMANN®, SODICK®, FANUC®, MITSUBISHI® sind markenrechtlich geschützte Bezeichnungen.

Macro® und System 3R® und 3R® und Mecatool® sind von System 3R International AB bzw. deren verbundene Unternehmen markenrechtlich geschützte Bezeichnungen.

AGIE® ist eine von Agie Charmilles SA markenrechtlich geschützte Bezeichnung.

CHARMILLES® ist eine von Agie Charmilles New Technologies SA markenrechtlich geschützte Bezeichnung.

