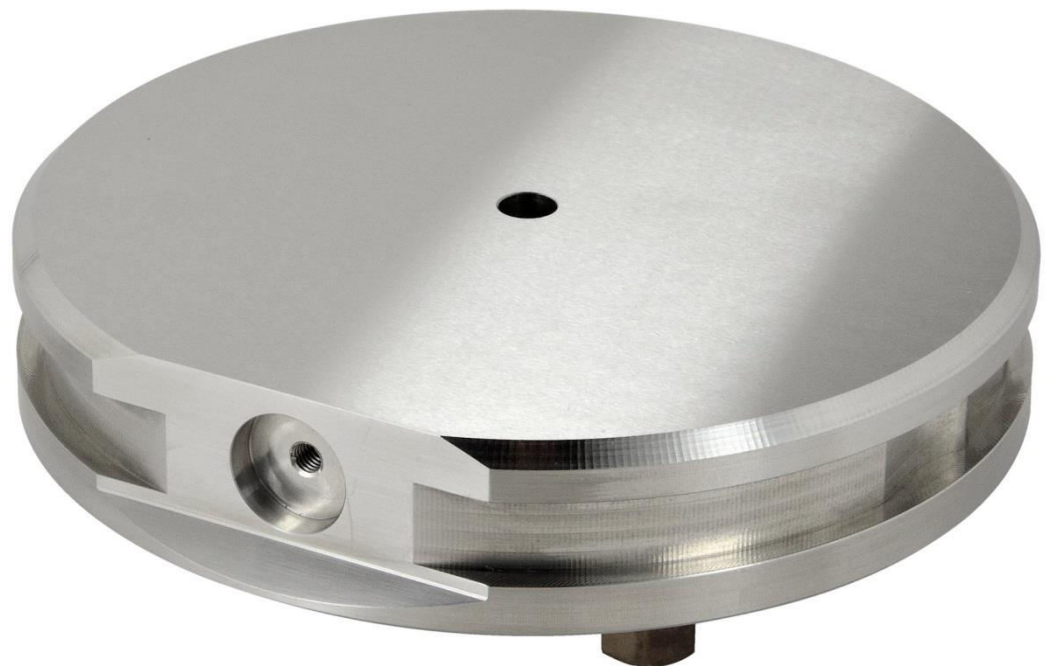


PSE

Paletten D148



* Markenhinweise in diesem Magazin

*UPC®, EWIS®, ITS®, EROWA® sind von Erowa AG markenrechtlich geschützte Bezeichnungen.
HIRSCHMANN®, SODICK®, FANUC®, MITSUBISHI® sind markenrechtlich geschützte Bezeichnungen.
Macro® und System 3R® und 3R® und Mecatool® sind von System 3R International AB bzw. deren verbundene Unternehmen markenrechtlich geschützte Bezeichnungen.
AGIE® ist eine von Agie Charmilles SA markenrechtlich geschützte Bezeichnung.
CHARMILLES® ist eine von Agie Charmilles New Technologies SA markenrechtlich geschützte Bezeichnung.
Certa® ist eine markenrechtlich geschützte Bezeichnung.*

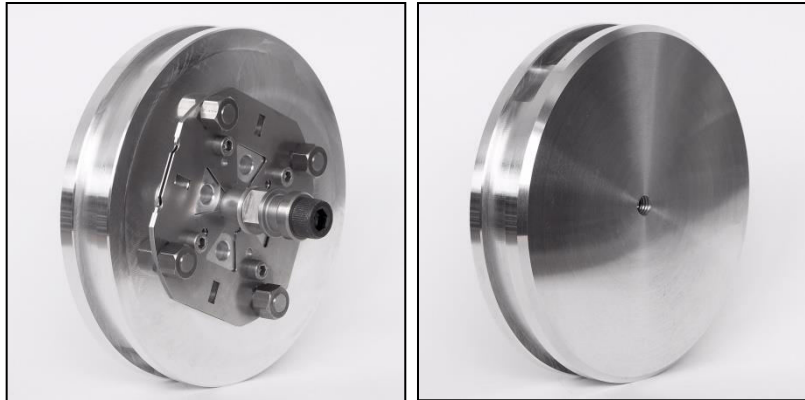
Technische Daten

ALU Palette Ø 148 mm, mit Zentrierelement inkl. Spannzapfen und Chipaufnahme

Maße Ø 148 mm / Höhe 40 mm

Lochbilder oder Gewinde für Verschraubungen können nach Ihren Angaben eingebracht werden, kompatibel mit ITS®*Spannsystem der Erowa AG

D148 ALU Blank



Bestellnummer

PSE D148 ALU Blank

Technische Daten

ALU Palette Ø 148 mm, mit Zentrierelement inkl. Spannzapfen und Chipaufnahme

Maße Ø 148 mm / Höhe 40 mm

Gewinde M10; Lochrasterabstand 25 mm und Passbohrungen; Ø 10H7 mm, kompatibel mit ITS®*Spannsystem der Erowa AG

D148 ALU Lochraster 10H7

Bestellnummer **PSE D148 ALU Lochraster 10H7**



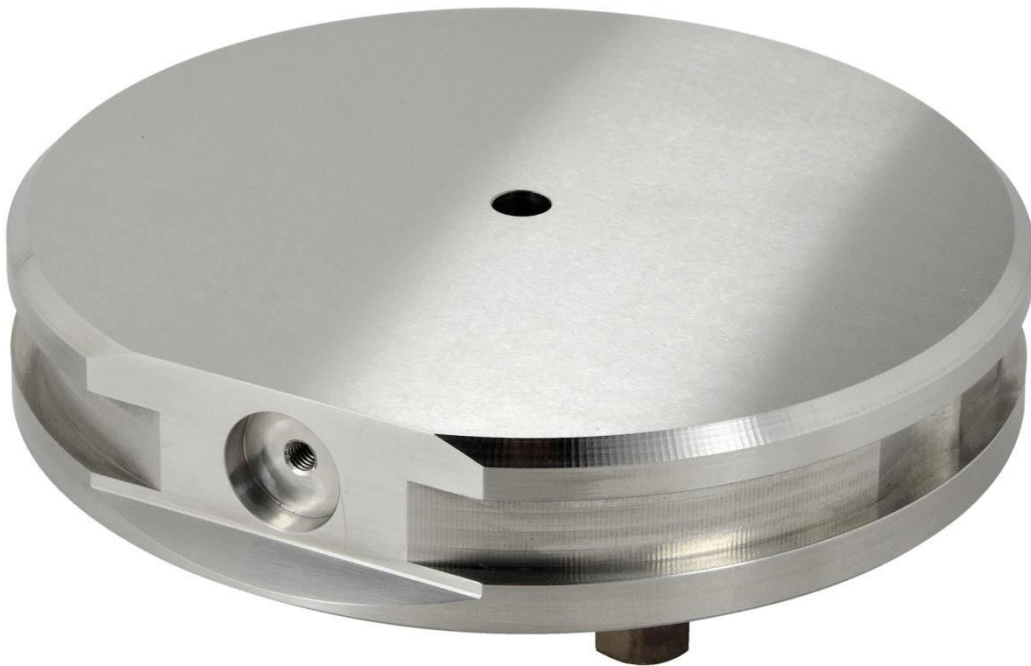
Technische Daten

Palette Ø 148 mit Zentrierelement inkl. Spannzapfen und Chipaufnahme

Maße Ø 148 mm / Höhe 40 mm

Lochbilder oder Gewinde für Verschraubungen können nach Ihren Angaben eingebracht werden, kompatibel mit ITS®*Spannsystem der Erowa AG

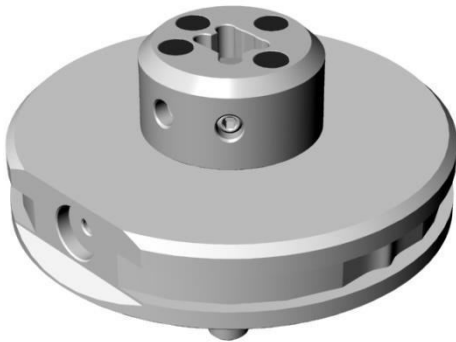
D148 rostfrei Blank



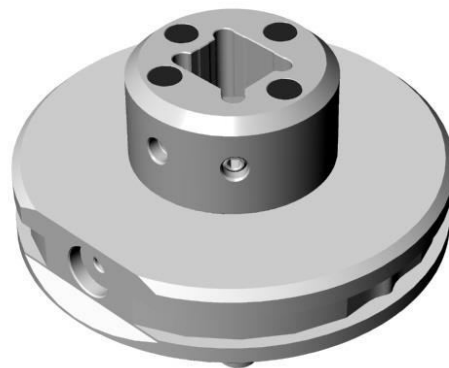
Bestellnummer

PSE D148 rostfrei Blank

Technische Daten WQ15 / WQ25	
INOX Palette Ø 148 mm gehärtet mit Zentrierelement für die Fräsbearbeitung inkl. Spannzapfen, Chipaufnahme und 15er Elektrodenaufnahme, kompatibel mit ITS®*Spannsystem der Erowa AG	
Maße	Ø 148 mm / Höhe 40 mm inkl. 15er Vorderteil 70 mm
D148 rostfrei WQ15	
INOX Palette Ø 148 mm gehärtet mit Zentrierelement für die Fräsbearbeitung inkl. Spannzapfen, Chipaufnahme und 25er Elektrodenaufnahme, kompatibel mit ITS®*Spannsystem der Erowa AG	
Maße	Ø 148 mm / Höhe 40 mm inkl. 25er Vorderteil 75 mm
D148 rostfrei WQ25	



WQ15

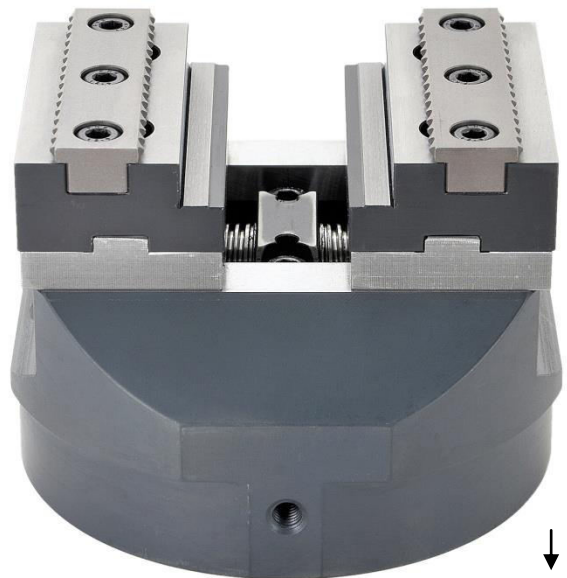


WQ25

Technische Daten		
Magnet Palette D148, Zentrierelemente direkt auf dem Magneten befestigen inkl. Greifernut, permanent Magnetspannplatte für hochgenaue Fräsarbeiten, kompatibel mit ITS®*Spannsystem der Erowa AG		
Haltekraft	ca. 140 N/cm ²	
Radialpolteilung	11+4 mm	
Magnetfeldhöhe	10 mm	
Maße	Ø 148 mm / Höhe 57 mm	
Magnet Palette D148		

Bestellnummer WQ15	PSE D148 rostfrei WQ15
Bestellnummer WQ25	PSE D148 rostfrei WQ25
Bestellnummer Magnet Palette	PSE D148 Magnet fräsen

Technische Daten	WTP-CC 80/170
Zentrumspanner	
Backenbreite	80 mm
Bettlänge	170 mm
Betthöhe	62 mm
Gesamtlänge	171 mm



Technische Daten	WTP-CC 65/100
Zentrumspanner	
Backenbreite	65 mm
Bettlänge	96 mm
Betthöhe	50 mm
Gesamtlänge	110 mm

Bestellnummer 80/170	PSE-WTP-CC 80/170
Bestellnummer 65/100	PSE-WTP-CC 65/100

Technische Daten	WTP-CC 125/170
Zentrumspanner	
Backenbreite	125 mm
Bettlänge	170 mm
Betthöhe	62 mm
Gesamtlänge	171 mm



Zubehör

Basisstufenbacken mit Grip-Leisten

Bestellnummer	PSE-WTP-CC L125
---------------	-----------------



Bestellnummer	PSE-WTP-CC 125/170
---------------	--------------------

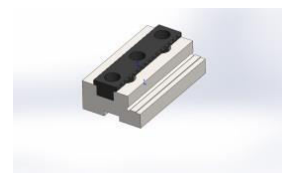
Technische Daten	WTP-CC 65/10
Zentrumspanner, Ausführung mit integrierter G-Zentrierplatte für Fräsbearbeitung, kompatibel mit ITS®*Spannsystem der Erowa AG	
Backenbreite	65 mm
Bettlänge	96 mm
Betthöhe	50 mm
Gesamtlänge	110 mm

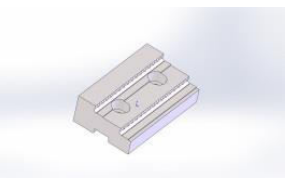



- Grundkörper und Grundbacken aus Einsatzstahl
- Spindel aus hochfestem Sonderstahl
- Zentriergenauigkeit bis zu $\pm 0,03$ mm
- Spannkraft 15 kN (entspricht ca. 1,5 t)
- Spannweite lieferbar in 65 mm bzw. 80 mm
- Spannweite von 0 - 61 mm bei BB 65 mm
- Spannweite von 0 - 155 mm bei BB 80 mm
- Befestigungsbohrungen zur genauen Fixierung auf Adapterplatten möglich
- Beliebige Nullpunktspannsysteme integrierbar
- Umfangreiches Sortiment an Aufsatzbacken
- Sonderausführungen möglich

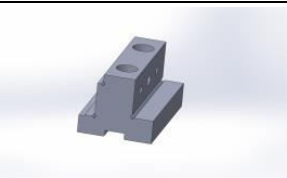
Bestellnummer

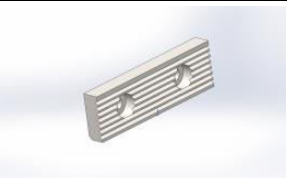
PSE-WTP-CC 65/10

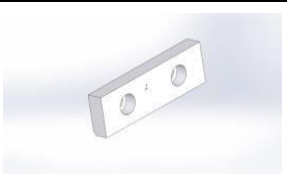
Bestellnummer und Artikelbezeichnung	
PSE-Stufenbacke mit Grip-Leiste (60 mm)²	

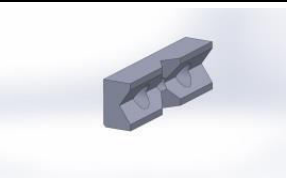
Bestellnummer und Artikelbezeichnung	
PSE-Stufenbacke mit zwei Stufen-Grip (60 mm)²	

Bestellnummer und Artikelbezeichnung	
PSE-Stufenbacke mit Grip-Leiste (80 mm)²	

Bestellnummer und Artikelbezeichnung	
PSE-Basisbacke zur Aufnahme der folgenden Aufsatzbacken (60 mm)²	

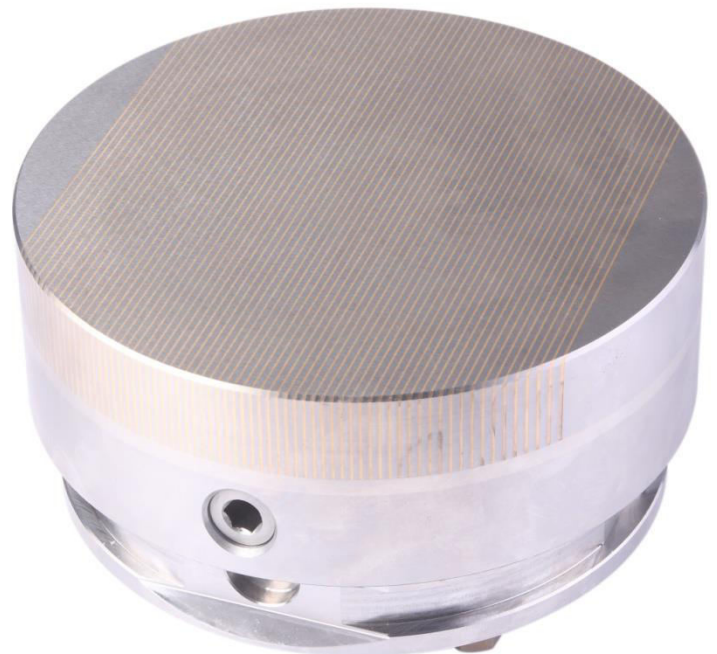
Bestellnummer und Artikelbezeichnung	
PSE-Aufsatzbacke Quergeriffelt	

Bestellnummer und Artikelbezeichnung	
PSE-Aufsatzbacke glatt/hart (60 mm)²	

Bestellnummer und Artikelbezeichnung	
PSE-Aufsatzbacke Prisma	

²Angabe in Klammer = Breite

Technische Daten	Palette Ø 148 INOX inkl. Magnetspannplatte Ø 160 erodieren
Palette Ø 148, rostfrei mit Zentrierelement für die Fräsbearbeitung inkl. Spanzapfen und Chipaufnahme. Adaptiert mit Permanent Magnetspannplatte für hochgenaue Erodierarbeiten Ø 160 mm, kompatibel mit ITS®*Spannsystem der Erowa AG	
Maße	Ø 160 mm (Magnetplatte)
Höhe	90 mm
Gewicht	11 kg
Haltekraft	ca. 80 N/cm²
Radialpolteilung	1,5 + 0,5 mm
Magnetfeldhöhe	ca. 4 mm
Umdrehungen/Minute	maximal 1000 U/min



Bestellnummer

PSE-D148-Magnet-erodieren

Diverse individual Lösungen unserer Kunden

Preise und weitere Informationen auf Anfrage



Gewinde M6



für Lang-Schraubstock Gewinde M8



INOX mit Lochraster





Zentrierung integriert





PSE GmbH

Bangertsgasse 2
D-64850 Schaaheim
Deutschland

Tel: +49(0) 6073 742 252
Mobil: +49(0) 171 3 219 644
Fax: +49(0) 6073 742 253

www.pse-wtec.de info@pse-wtec.de

