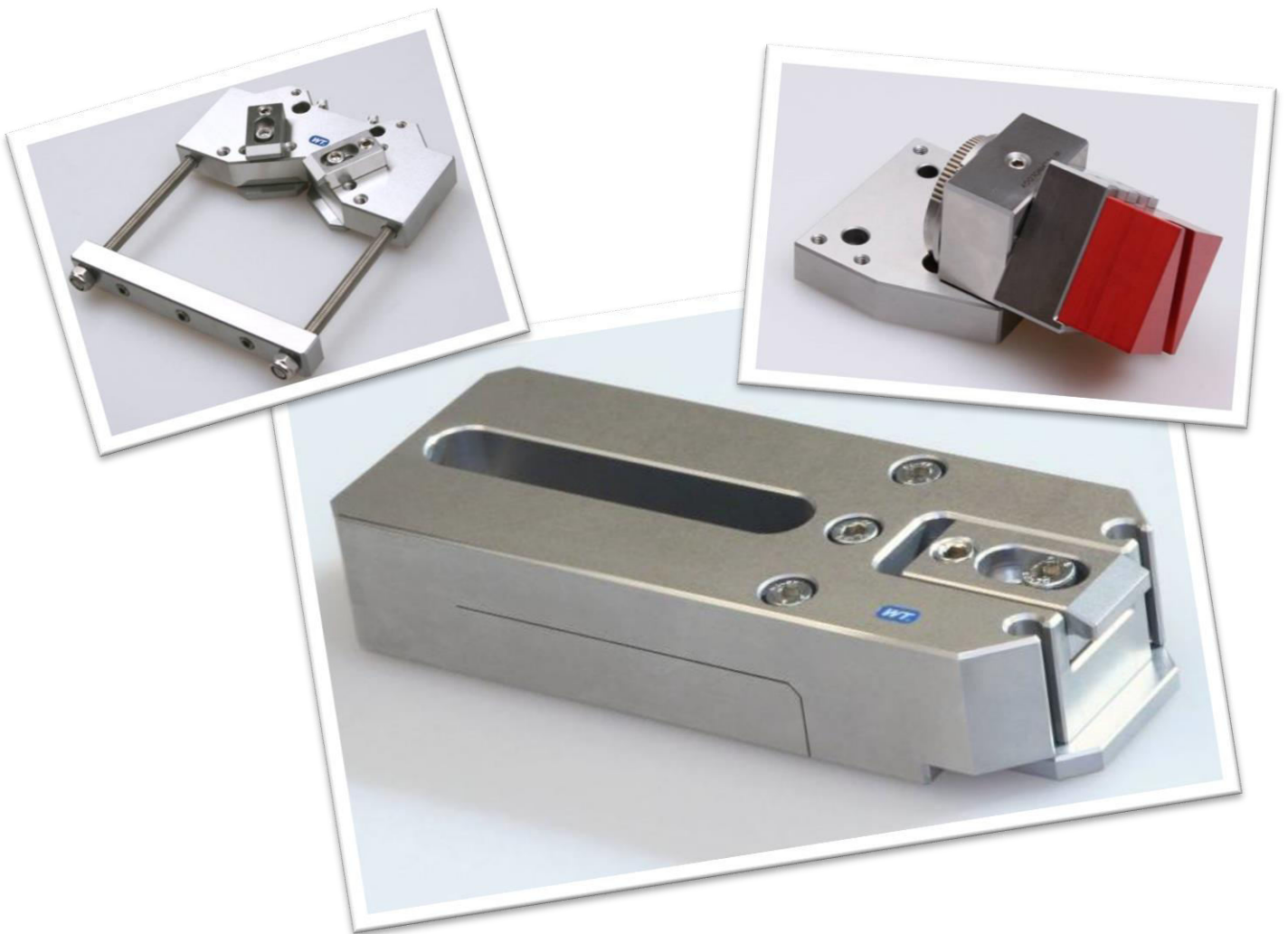


WIRE EDM

Spannsystem



* Markenhinweise in diesem Katalog

UPC®, *EWIS®*, *ITS®*, *EROWA®* sind von Erowa AG markenrechtlich geschützte Bezeichnungen.

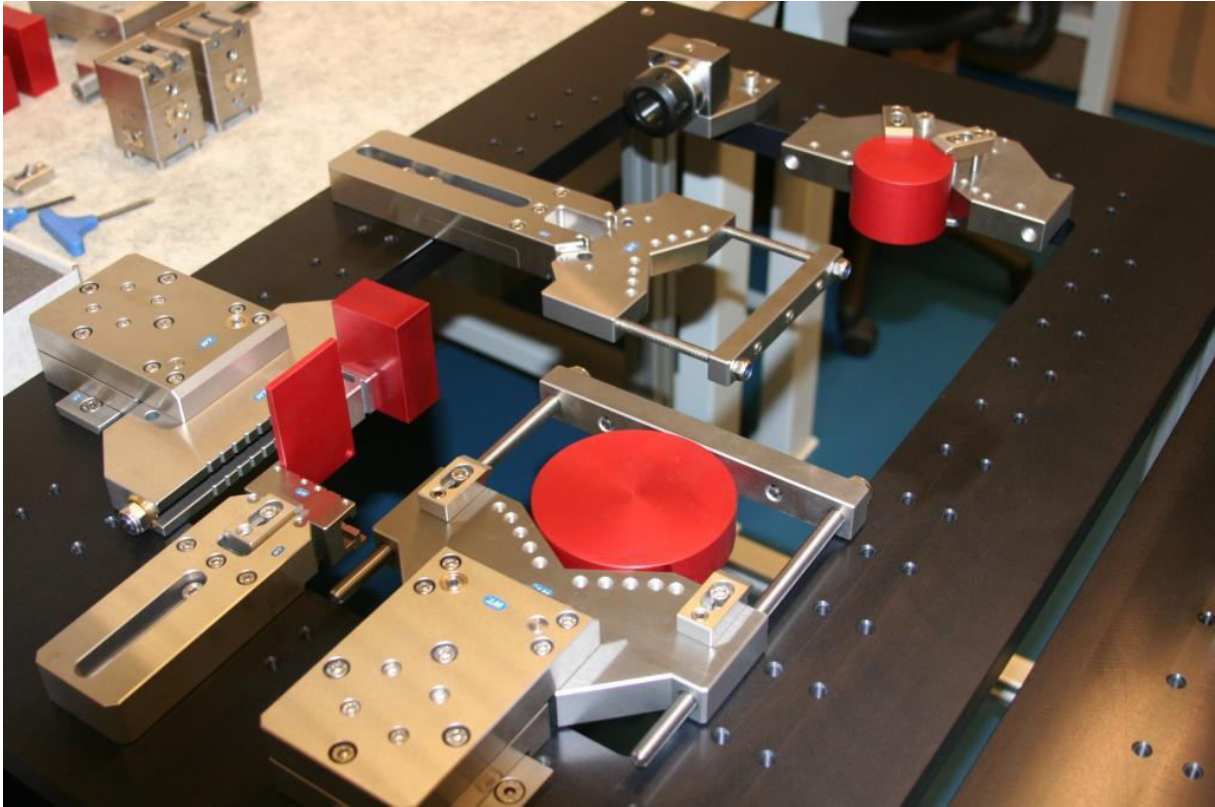
HIRSCHMANN®, *SODICK®*, *FANUC®*, *MITSUBISHI®* sind markenrechtlich geschützte Bezeichnungen.

Macro® und *System 3R®* und *3R®* und *Mecatool®* sind von System 3R International AB bzw. deren verbundene Unternehmen markenrechtlich geschützte Bezeichnungen.

AGIE® ist eine von Agie Charmilles SA markenrechtlich geschützte Bezeichnung.

CHARMILLES® ist eine von Agie Charmilles New Technologies SA markenrechtlich geschützte Bezeichnung.

Certal® ist eine markenrechtlich geschützte Bezeichnung.



DEMO Tisch mit Anwendungsbeispielen aus der Praxis

PSE WEDM Spannsystem für Drahterodiermaschinen

Je nach Einsatzgebiet die richtige Ausrüstung. Mit durchdachten Kombinationen aus Basisleisten und 3D Pendelhaltern lassen sich alle denkbaren Werkstücke spannen.

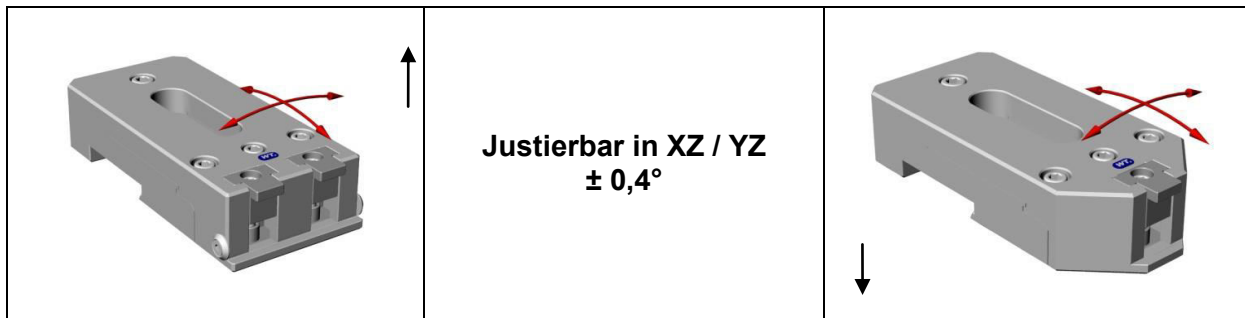
- ◆ Alle Komponenten sind gehärtet und rostbeständig
- ◆ Maximale Toleranz auf 100 mm ist 0,001 mm
- ◆ Sets für andere Drahterodiermaschinen-Typen auf Anfrage
- ◆ Sonderlösungen möglich

Pendelhalter


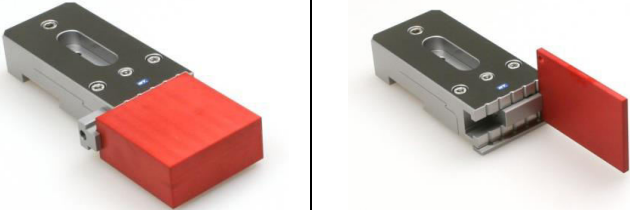
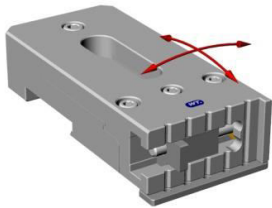


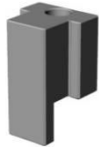
WZJ130R


Technische Daten		WZJ130R	
Montage	für WL75 oder WL125 Referenzleiste		
Maße	130 x 60 x 30 mm		
Bestellnummer	PSE-WZJ130R		
Präzisions-Pendelhalter für Feinbearbeitung auf der Drahterosion und für justierbare WerkstückEinstellung in 2 Achsen			
			
Werkstückhöhe max. 60 mm	Werkstückhöhe min. 0,25 mm		




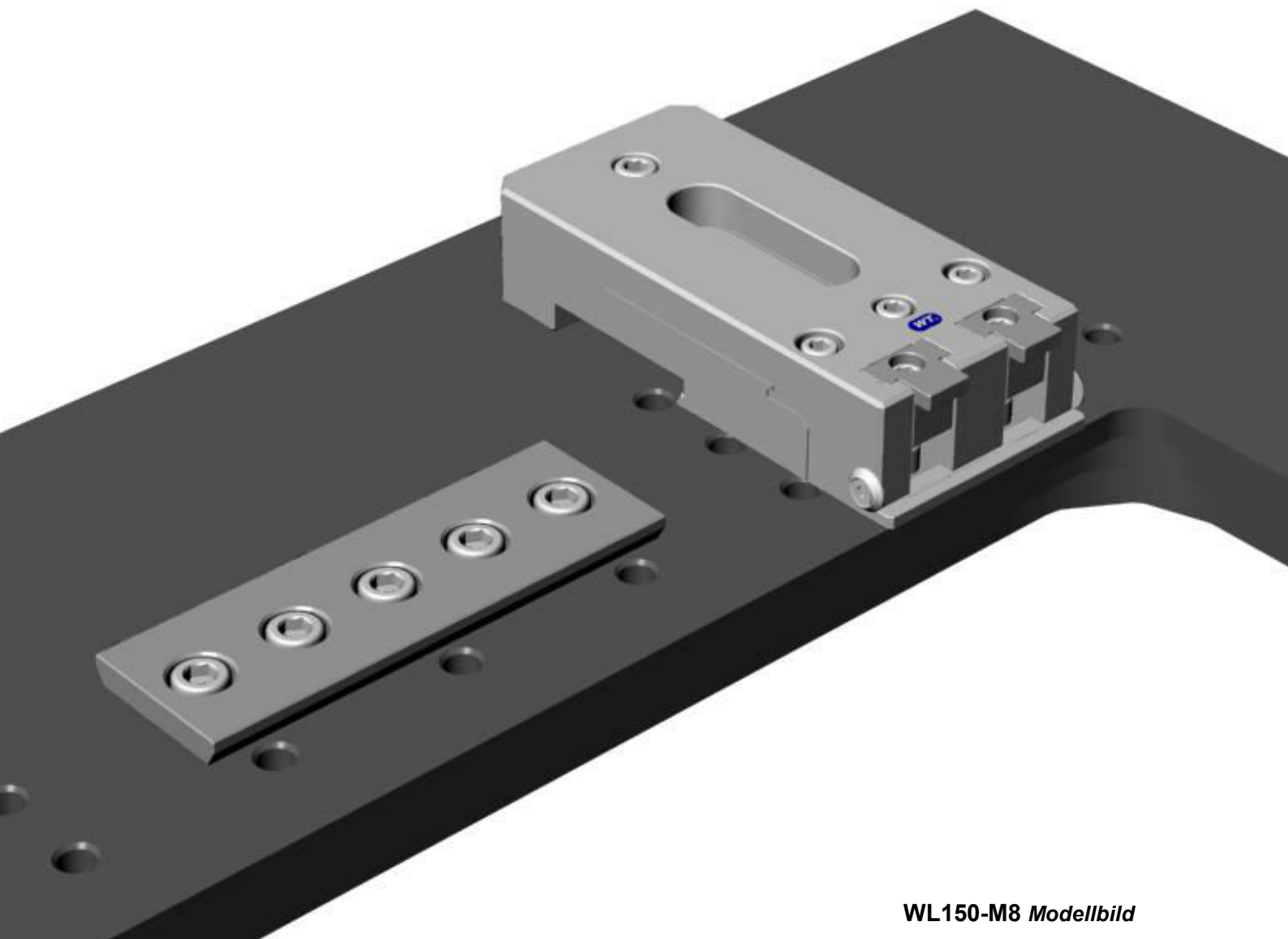
Technische Daten		WZJ130VR	
Montage	für WL75 oder WL125 Referenzleiste		
Maße	130 x 60 x 30 mm		
Bestellnummer	PSE-WZJ130VR		
Pendelhalter mit einer geführten Spannbacke WZJ130VR			
			
Werkstückhöhe max. 60 mm	Werkstückhöhe min. 0,25 mm		

Technische Daten		WZJ130HR	
Montage	für WL75 oder WL125 Referenzleiste		
Maße	130 x 60 x 30 mm		
Bestellnummer	PSE-WZJ130R		
Pendelhalter für justierbare Werkstückeinstellung in 2 Achsen			
			
Werkstückhöhe max. 100 mm	Werkstückhöhe min. 0,25 mm		
		Justierbar in XZ / YZ $\pm 0,4^\circ$	

Spannbacken für Pendelhalter WZJ130HR	0-33 mm	
Bestellnummer	PSE-WS/WRS 0-33	

Spannbacken für Pendelhalter WZJ130HR	33-66 mm	
Bestellnummer	PSE-WS/WRS 33-66	

Spannbacken für Pendelhalter WZJ130HR	66-100 mm	
Bestellnummer	PSE-WS/WRS 66-100	



WL150-M8 Modellbild

Technische Daten	WL75-M8	
Bestellnummer	PSE-WL75-M8	
Referenzelement der Serie 200xJ-X		
Maße	L = 75 mm	
Lochabstand ²	25 mm	
Montagebohrung	passend für Schrauben M8	

Technische Daten	WL150-M8	
Bestellnummer	PSE-WL150-M8	
Referenzelement der Serie 200xJ-X		
Maße	L = 125 mm	
Lochabstand ²	25 mm	
Montagebohrung	passend für Schrauben M8	

² passend für alle Drahterodiermaschinen

Technische Daten		WPC80S
Werkstückbeladung max. Werkstückgewicht 30 kg mit Z-Abstützung / 15 kg ohne Z-Abstützung, kompatibel mit ITS®*Spannsystem der Erowa AG		
Anschlüsse	Seitlich, zum Öffnen und Nachspannen	
Maße	120 x 90 x 40 mm	
Flachspannfutter auch mit Z-Auflagenreinigung erhältlich		

Technische Daten	WPC56HC 100 FSF	
Horizontalspannfutter pneumatisch 50 für Flachspannfutter WPC56H100 FSF Werkstückbeladung max. Werkstückgewicht 30 kg mit Z-Abstützung / 15 kg ohne Z-Abstützung Flachspannfutter auch mit Z-Auflagenreinigung erhältlich, kompatibel mit ITS®*Spannsystem der Erowa AG		
Anschlüsse	Seitlich, zum Öffnen und Nachspannen	
Maße	120 x 90 x 40 mm	
<div style="display: flex; justify-content: space-around;">   </div>		

Bestellnummer WPC80S	PSE-WPC80S
Bestellnummer WPC80SC	PSE-WPC80SC
Bestellnummer WPC56H-100FSF	PSE-WPC56H-100FSF
Bestellnummer WPC56HC-100FSF	PSE-WPC56HC-100FSF

Vertikal einstellbare Pendelhalter WZ

Pendelhalter für eine einfache Einstellung der Werkstückebene. Die Konstruktion ermöglicht eine Längs- und eine Vertikaleinstellung der Ebene

Umfang der vertikalen Einstellung $\pm 0,25$ mm, justierbar

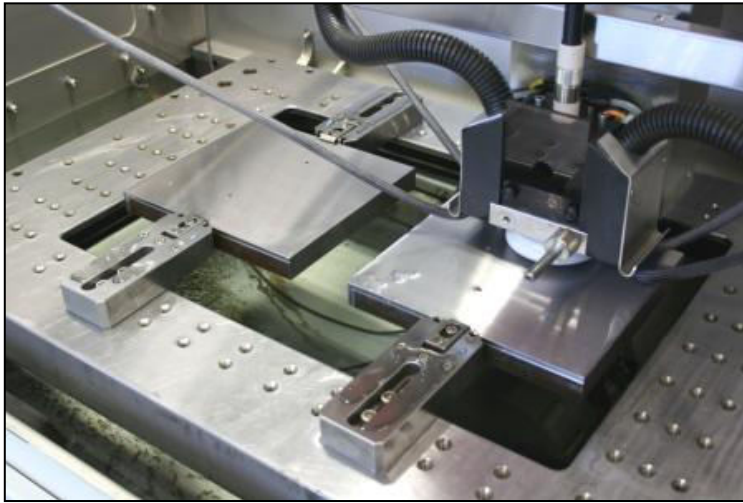


WZ150L	Pendelhalter mit System LOGIC	
Maße	150 x 60 x 30 mm	
Aufnahme	Schrauben M8	
Maximales Gewicht des Werkstücks	50 kg	
Bestellnummer	PSE-WZ150L	



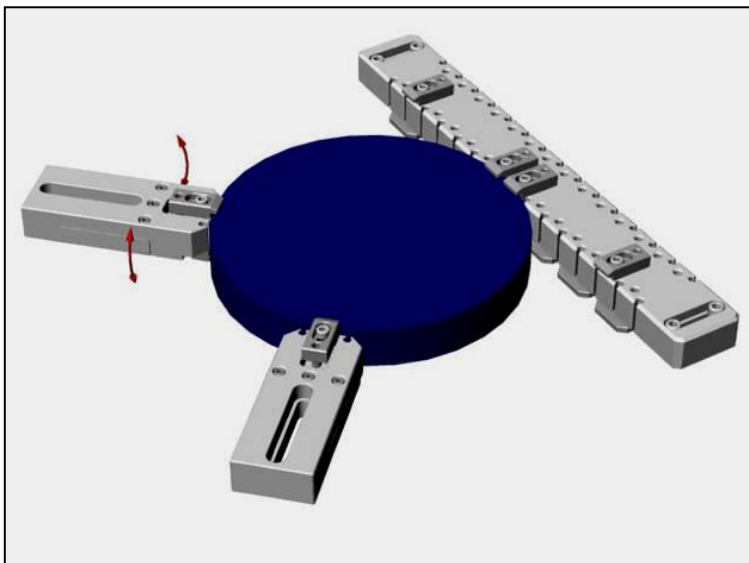
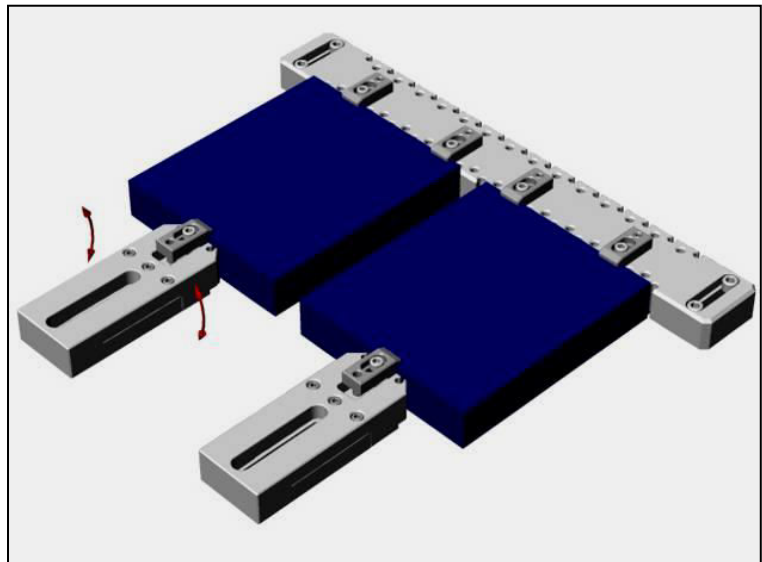
Pendelhalter mit System LOGIC	WZ220L	
Maße	220 x 66 x 30 mm	
Aufnahme	Schrauben M8	
Maximales Gewicht des Werkstücks	60 kg	
Bestellnummer	PSE-WZ220L	

Anwendungsbeispiel
für Werkstückspannung



Werkstückspannung
mit 4 Stück der Pendelhalter
WZ150L

Werkstückspannung mit 2 Stück
der Pendelhalter **WZ150L** und der
Referenzleiste im Modellbeispiel



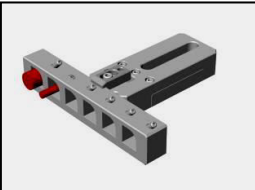
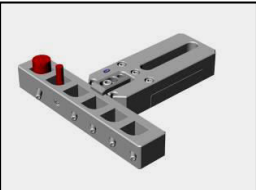


Werkstückspannung eines
runden Werkstücks mit 2 Stück
der Pendelhalter **WZ150L** und
der Referenzleiste im
Modellbeispiel

Zubehör für Referenzleisten

<h1>WSD25L</h1>		
Niedrigprofilspanner für dünne Werkstücke		
Maße	35 x 40 x 20 mm	
Montage	Referenzleiste Typ L	
Bestellnummer	PSE-WSD25L	

<h1>WS60L</h1>		
Flachschraubstock für dünne Werkstücke		
Maße	60 x 35 x 30 mm	
Montage	Referenzleiste Typ L	
Spannbereich	0 - 100 mm	
Bestellnummer	PSE-WS60L	

<h1>WPR200</h1>		
Prisma für runde Werkstücke		
Maße	200 x 36 x 28	
Montage	auf Pendelhalter WZ150L oder WZ220 L	
Spannbereich	Ø 3 - 20 mm	
Bestellnummer	PSE-WPR200	
 		

WSD34LZ

Niedrigprofilspanner für dünne Werkstücke

Maße	42 x 40 x 20 mm
Montage	auf Basisleisten WZ150L oder WZ220L
Bestellnummer	PSE-WSD34LZ



WS60LZ

Flachschraubstock für kleine Werkstücke

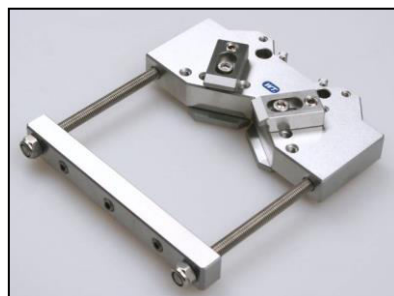
Maße	60 x 35 x 30 mm
Montage	auf Basisleisten WZ150L oder WZ220L
Spannbereich	0 - 100 mm
Bestellnummer	PSE-WS60LZ



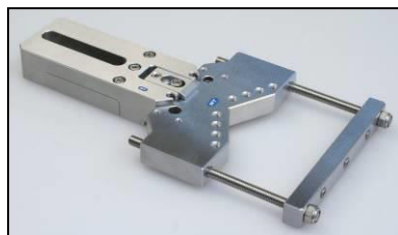
WNP120L

Prisma für runde oder rechteckige Werkstücke

Maße	86 x 150 x 19 mm
Montage	auf Basisleisten WZ150L oder WZ220 L
Spannbereich	Ø 10 - 120 mm 120 x 120 mm
Bestellnummer	PSE-WNP120L



Zubehör für Pendelhalter WZ



Zubehör für Spannsystem WEDM

Pendelköpfe mit der Möglichkeit von schnellem Ausrichten in drei Achsen.

Das Werkstück kann außerhalb der Maschine auf einer Steinplatte voreingestellt werden.

Technische Daten	WND10
Pendelkopf 3D	
Justierung	in drei Achsen $\pm 1^\circ$
Maximales Werkstückgewicht	10 kg
Maße	130 x 85 x 39 mm



Technische Daten	WND15HP
Pendelkopf 3D	
Justierung	in drei Achsen $\pm 1^\circ$
Maximales Werkstückgewicht	15 kg
Maße	140 x 90 x 48 mm

WST120		
Basis Set für runde oder rechteckige Werkstücke		
Spannbereich	Ø 120 mm 120 x 120 mm	
Maße	86 x 150 x 19 mm	
Montage	auf WND15HP	

Bestellnummer WND10	PSE-WND10
Bestellnummer WND15HP	PSE-WND15HP
Bestellnummer	PSE-WST120

WS150 HP

Flachschraubstock SUPER VICE für größere Werkstücke

Spannbereich	0 - 150 mm
Maximales Werkstückgewicht	15 kg
Montage	auf WND15HP
Maße	205 x 100 x 25 mm



WNP175

Prisma für runde oder rechteckige Werkstücke

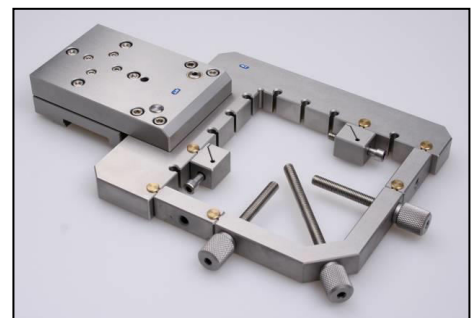
Spannbereich	Ø 10 - 175 mm 175 x 175 mm
Maximales Werkstückgewicht	15 kg
Montage	auf WND15HP
Maße	205 x 128 x 25 mm



WND10 SET

Basisset für kleine Werkstücke mit rundem oder rechteckigem Profil

Maximales Werkstückmaß	Ø 120 mm 120 x 120 mm
Maximales Werkstückgewicht	10 kg



WNDP15HP SET

Set für Werkstücke mit rundem oder rechteckigem Profil

Maximales Werkstückmaß	Ø 10 - 175 mm 175 x 175 mm
Maximales Werkstückgewicht	15 kg



Bestellnummer WS150 HP	PSE-WS150 HP
Bestellnummer WNP175	PSE-WNP175
Bestellnummer WND10 SET	PSE-WND10 SET
Bestellnummer WNDP15HP SET	PSE-WNDP15HP SET

WDP56 SET

Drehschraubstock für Werkstücke mit rundem oder rechteckigem Profil

Spannbereich **Ø 2 - 20 mm**

Schraubstock **1 - 100 mm**

Montage **auf WND 10, WND15HP oder durch direkte Montage auf dem Maschinentisch**

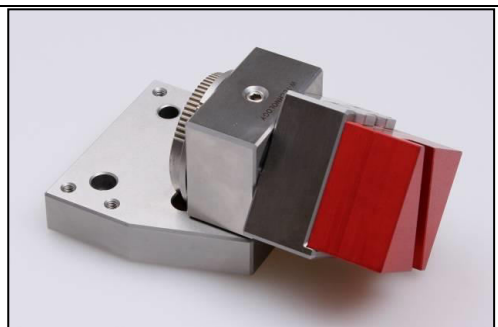
Einstellung des Winkels mit Hilfe einer Trennscheibe je 1° oder mit Hilfe eines Sinusmaßstabes



WDP56

Drehschraubstock

Spannbereich **0 - 100 mm**



WDP56-ER32

Drehschraubstock mit Spannzangenhalter ER32

Spannbereich **Ø 2 - 20 mm**



Bestellnummer WDP56 SET

PSE-WDP56 SET

Bestellnummer WDP56

PSE-WDP56

Bestellnummer WDP56-ER32

PSE-WDP56-ER32



WRS56

Pendeldrehschraubstock justierbar in drei Achsen mit Winkeleinstellung, kompatibel mit ITS®-Spannsystem der Erowa AG

Spannbereich	0 - 100 mm
Winkeleinstellung	360°
Bestellnummer	PSE-WRS56



WRS56-1

Grundelement

Bestellnummer PSE-WRS56-1



WRS56-2

Spannteil mit 2 Spannbacken

Bestellnummer PSE-WRS56-2



WRS56-3

Zubehör für Pendelhalter (Set mit 4 Stück)

Bestellnummer PSE-WRS56-3



WRS56-11/13

Zubehör für Drehkopf

Bestellnummer PSE-WRS56-11/13

Elemente WRS56



WRS56V

Pendeldrehschraubstock justierbar in drei Achsen mit Winkeleinstellung, kompatibel mit ITS®*Spannsystem der Erowa AG

Spannbereich **0 - 100 mm**

Winkeleinstellung **360°**

Bestellnummer **PSE-WRS56V**



WRS56V-1

Grundelement

Bestellnummer **PSE-WRS56V-1**



WRS56V-2

Spannteil mit 2 Spannbacken

Bestellnummer **PSE-WRS56V-2**



WRS56V-3

Zubehör für Pendelhalter (Set mit 4 Stück)

Bestellnummer **PSE-WRS56V-3**



WRS56V-11/13

Zubehör für Drehkopf

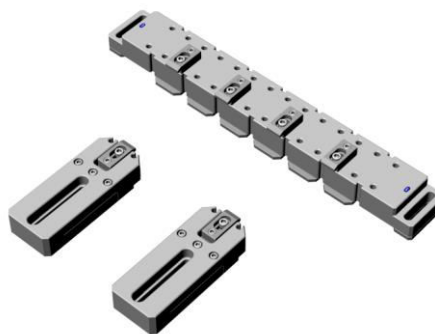
Bestellnummer **PSE-WRS56V-11/13**

Elemente WRS56V

Basissets für Drahterodiermaschinen

Set besteht aus

- Referenzleiste
- 2 Stk. Pendelhalter (WZ150L-Set)



WL330D Set	Basisset für Robofil 240	
Maße	Aufnahme für Schrauben M8 Abstand 290 mm Gesamtlänge 330 mm	
Maximales Gewicht des Werkstücks	200 kg	
Kompatibel mit Robofil*		
Bestellnummer	PSE-WL330D Set	

WL330L Set	Basisset für Robofil 240	
System LOGIC , für zusätzliche Erweiterung der Spannmöglichkeiten		
Maße	Aufnahme für Schrauben M8 Abstand 290 mm Gesamtlänge 330 mm	
Maximales Gewicht des Werkstücks	200 kg	
Kompatibel mit Robofil*		
Bestellnummer	PSE-WL330L Set	

WL454D Set	Basisset für Robofil 390	
Maße	Aufnahme für Schrauben M8 Abstand 414 mm Gesamtlänge 454 mm	
Maximales Gewicht des Werkstücks	200 kg	
Kompatibel mit Robofil*		
Bestellnummer	PSE-WL454D Set	

WL454L Set	Basisset für Robofil 390	
System LOGIC , für zusätzliche Erweiterung der Spannmöglichkeiten		
Maße	Aufnahme für Schrauben M8 Abstand 414 mm Gesamtlänge 454 mm	
Maximales Gewicht des Werkstücks	200 kg	
Kompatibel mit Robofil*		
Bestellnummer	PSE-WL454L Set	

WL460D Set	Basisset für Robofil 440	
Maße	Aufnahme für Schrauben M8 Abstand 420 mm Gesamtlänge 460 mm	
Maximales Gewicht des Werkstücks	200 kg	
Kompatibel mit Robofil*		
Bestellnummer	PSE-WL460D Set	

WL460L Set	Basisset für Robofil 440	
System LOGIC , für zusätzliche Erweiterung der Spannmöglichkeiten		
Maße	Aufnahme für Schrauben M8 Abstand 420 mm Gesamtlänge 460 mm	
Maximales Gewicht des Werkstücks	200 kg	
Kompatibel mit Robofil*		
Bestellnummer	PSE-WL460L Set	

WL410D Set	Basisset für Agie Serie 2	
Maße	Aufnahme für Schrauben M8 Abstand 370 mm Gesamtlänge 410 mm	
Maximales Gewicht des Werkstücks	200 kg	
Kompatibel mit Agie*		
Bestellnummer	PSE-WL410D Set	

WL410L Set	Basisset für Agie Serie 2	
System LOGIC , für zusätzliche Erweiterung der Spannmöglichkeiten		
Maße	Aufnahme für Schrauben M8 Abstand 370 mm Gesamtlänge 410 mm	
Maximales Gewicht des Werkstücks	200 kg	
Kompatibel mit Agie*		
Bestellnummer	PSE-WL410L Set	

WL510D Set	Basisset für Agie Serie 3	
Maße	Aufnahme für Schrauben M8 Abstand 469 mm Gesamtlänge 509 mm	
Maximales Gewicht des Werkstücks	200 kg	
Kompatibel mit Agie*		
Bestellnummer	PSE-WL510D Set	

WL510L Set	Basisset für Agie Serie 3	
System LOGIC , für zusätzliche Erweiterung der Spannmöglichkeiten		
Maße	Aufnahme für Schrauben M8 Abstand 469 mm Gesamtlänge 509 mm	
Maximales Gewicht des Werkstücks	200 kg	
Kompatibel mit Agie*		
Bestellnummer	PSE-WL510L Set	

WL416D Set	Basisset für Fanuc a0i	
Maße	Aufnahme für Schrauben M8 Abstand 376 mm Gesamtlänge 416 mm	
Maximales Gewicht des Werkstücks	200 kg	
Kompatibel mit Fanuc*		
Bestellnummer	PSE-WL416D Set	

WL416L Set	Basisset für Fanuc a0i	
System LOGIC , für zusätzliche Erweiterung der Spannmöglichkeiten		
Maße	Aufnahme für Schrauben M8 Abstand 376 mm Gesamtlänge 416 mm	
Maximales Gewicht des Werkstücks	200 kg	
Kompatibel mit Fanuc*		
Bestellnummer	PSE-WL416L Set	

WL466D Set	Basisset für Fanuc a0i3	
Maße	Aufnahme für Schrauben M8 Abstand 426 mm Gesamtlänge 466 mm	
Maximales Gewicht des Werkstücks	200 kg	
Kompatibel mit Fanuc*		
Bestellnummer	PSE-WL466D Set	

WL466L Set	Basisset für Fanuc a0i3	
System LOGIC , für zusätzliche Erweiterung der Spannmöglichkeiten		
Maße	Aufnahme für Schrauben M8 Abstand 426 mm Gesamtlänge 466 mm	
Maximales Gewicht des Werkstücks	200 kg	
Kompatibel mit Fanuc*		
Bestellnummer	PSE-WL466L Set	

WL490D Set	Basisset für Fanuc a1i	
Maße	Aufnahme für Schrauben M8 Abstand 450 mm Gesamtlänge 490 mm	
Maximales Gewicht des Werkstücks	200 kg	
Kompatibel mit Fanuc*		
Bestellnummer	PSE-WL490D Set	

WL490L Set	Basisset für Fanuc a1i	
System LOGIC , für zusätzliche Erweiterung der Spannmöglichkeiten		
Maße	Aufnahme für Schrauben M8 Abstand 450 mm Gesamtlänge 490 mm	
Maximales Gewicht des Werkstücks	200 kg	
Kompatibel mit Fanuc*		
Bestellnummer	PSE-WL490L Set	

WL520D Set	Basisset für Fanuc a1iD	
Maße	Aufnahme für Schrauben M8 Abstand 480 mm Gesamtlänge 520 mm	
Maximales Gewicht des Werkstücks	200 kg	
Kompatibel mit Fanuc*		
Bestellnummer	PSE-WL520D Set	

WL520L Set	Basisset für Fanuc a1iD	
System LOGIC , für zusätzliche Erweiterung der Spannmöglichkeiten		
Maße	Aufnahme für Schrauben M8 Abstand 480 mm Gesamtlänge 520 mm	
Maximales Gewicht des Werkstücks	200 kg	
Kompatibel mit Fanuc*		
Bestellnummer	PSE-WL520L Set	

WL450D Set	Basisset für Fanuc 400iA	
Maße	Aufnahme für Schrauben M8 Abstand 426 mm Gesamtlänge 450 mm	
Maximales Gewicht des Werkstücks	200 kg	
Kompatibel mit Fanuc*		
Bestellnummer	PSE-WL450D Set	

WL450L Set	Basisset für Fanuc 400iA	
System LOGIC , für zusätzliche Erweiterung der Spannmöglichkeiten		
Maße	Aufnahme für Schrauben M8 Abstand 426 mm Gesamtlänge 450 mm	
Maximales Gewicht des Werkstücks	200 kg	
Kompatibel mit Fanuc*		
Bestellnummer	PSE-WL450L Set	

WL504D Set	Basisset für Fanuc 600iA	
Maße	Aufnahme für Schrauben M8 Abstand 480 mm Gesamtlänge 504 mm	
Maximales Gewicht des Werkstücks	200 kg	
Kompatibel mit Fanuc*		
Bestellnummer	PSE-WL504D Set	

WL504L Set	Basisset für Fanuc 600iA	
System LOGIC , für zusätzliche Erweiterung der Spannmöglichkeiten		
Maße	Aufnahme für Schrauben M8 Abstand 480 mm Gesamtlänge 504 mm	
Maximales Gewicht des Werkstücks	200 kg	
Kompatibel mit Fanuc*		
Bestellnummer	PSE-WL504L Set	

WL470D Set	Basisset für Mitsubishi FA20	
Maße	Aufnahme für Schrauben M8 Abstand 430 mm Gesamtlänge 470 mm	
Maximales Gewicht des Werkstücks	200 kg	
Kompatibel mit Mitsubishi*		
Bestellnummer	PSE-WL470D Set	

WL470L Set	Basisset für Mitsubishi FA20	
System LOGIC , für zusätzliche Erweiterung der Spannmöglichkeiten		
Maße	Aufnahme für Schrauben M8 Abstand 430 mm Gesamtlänge 470 mm	
Maximales Gewicht des Werkstücks	200 kg	
Kompatibel mit Mitsubishi*		
Bestellnummer	PSE-WL470L Set	

WL710D Set	Basisset für Sodick Premium	
Maße	Aufnahme für Schrauben M8 Abstand 670 mm Gesamtlänge 710 mm	
Maximales Gewicht des Werkstücks	200 kg	
Kompatibel mit Sodick*		
Bestellnummer	PSE-WL710D Set	

WL710L Set	Basisset für Sodick Premium	
System LOGIC , für zusätzliche Erweiterung der Spannmöglichkeiten		
Maße	Aufnahme für Schrauben M8 Abstand 670 mm Gesamtlänge 710 mm	
Maximales Gewicht des Werkstücks	200 kg	
Kompatibel mit Sodick*		
Bestellnummer	PSE-WL710L Set	

WL510D Set	Basisset für Sodick AQ327L	
Maße	Aufnahme für Schrauben M8 Abstand 510 mm Gesamtlänge 470 mm	
Maximales Gewicht des Werkstücks	200 kg	
Kompatibel mit Sodick*		
Bestellnummer	PSE-WL510D Set	

WL510L Set	Basisset für Sodick AQ327L	
System LOGIC , für zusätzliche Erweiterung der Spannmöglichkeiten		
Maße	Aufnahme für Schrauben M8 Abstand 510 mm Gesamtlänge 470 mm	
Maximales Gewicht des Werkstücks	200 kg	
Kompatibel mit Sodick*		
Bestellnummer	PSE-WL510L Set	

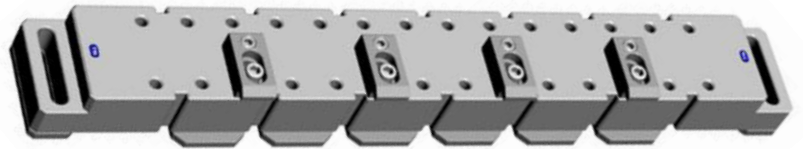
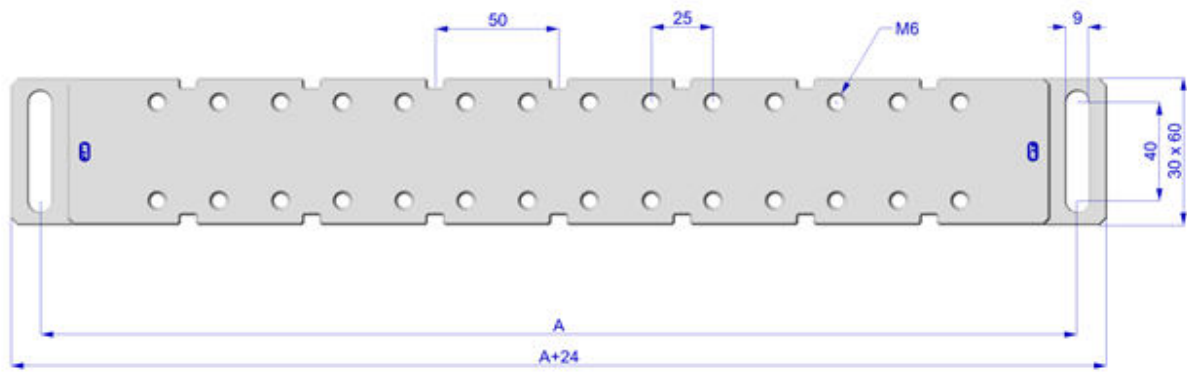
Basissets für andere Maschinen auf Anfrage

Basisleisten

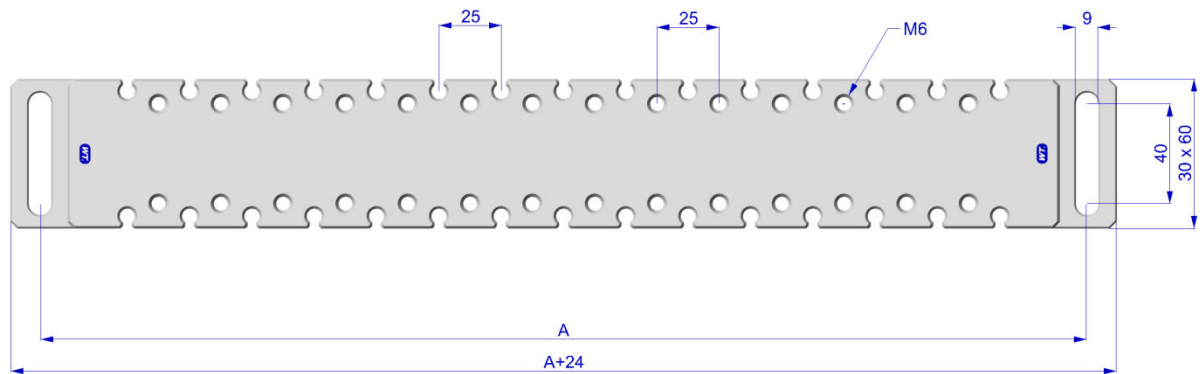


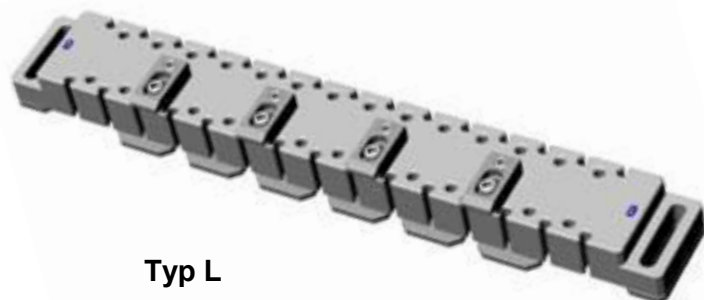
Basisleiste Typ D

Basisleiste Standard

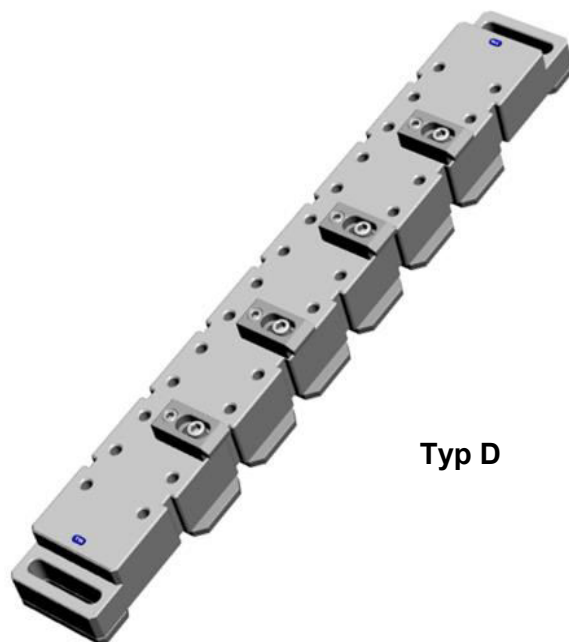


Basisleiste LOGIC





Typ L



Typ D

Basisleisten für Robofil* 240 *kompatibel mit WL330*

Maße	Aufnahme für Schrauben M8 Abstand 290 mm Gesamtlänge 330 mm		
Bestellnummer	PSE-WL330D	Bestellnummer	PSE-WL330L

Basisleisten für Robofil* 390 *kompatibel mit WL454*

Maße	Aufnahme für Schrauben M8 Abstand 414 mm Gesamtlänge 454 mm		
Bestellnummer	PSE-WL454D	Bestellnummer	PSE-WL454L

Basisleisten für Robofil* 440 *kompatibel mit WL460*

Maße	Aufnahme für Schrauben M8 Abstand 420 mm Gesamtlänge 460 mm		
Bestellnummer	PSE-WL460D	Bestellnummer	PSE-WL460L

Basisleisten für Robofil* 440 *kompatibel mit WL440*

Maße	Aufnahme für Schrauben M8 Abstand 400 mm Gesamtlänge 440 mm		
Bestellnummer	PSE-WL440D	Bestellnummer	PSE-WL440L

Basisleisten für Agie* 2 *kompatibel mit WL410*

Maße	Aufnahme für Schrauben M8 Abstand 370 mm Gesamtlänge 410 mm		
Bestellnummer	PSE-WL410D	Bestellnummer	PSE-WL410L

Basisleisten für Agie* 3 <i>kompatibel mit WL510</i>			
Maße		Aufnahme für Schrauben M8 Abstand 469 mm Gesamtlänge 509 mm	
Bestellnummer	PSE-WL510D	Bestellnummer	PSE-WL510L

Basisleisten für Fanuc* a0i <i>kompatibel mit WL416</i>			
Maße		Aufnahme für Schrauben M8 Abstand 376 mm Gesamtlänge 416 mm	
Bestellnummer	PSE-WL416D	Bestellnummer	PSE-WL416L

Basisleisten für Fanuc* a0i 3 <i>kompatibel mit WL466</i>			
Maße		Aufnahme für Schrauben M8 Abstand 426 mm Gesamtlänge 466 mm	
Bestellnummer	PSE-WL466D	Bestellnummer	PSE-WL466L

Basisleisten für Fanuc* a1i <i>kompatibel mit WL490</i>			
Maße		Aufnahme für Schrauben M8 Abstand 450 mm Gesamtlänge 490 mm	
Bestellnummer	PSE-WL490D	Bestellnummer	PSE-WL490L

Basisleisten für Fanuc* a1iD <i>kompatibel mit WL520</i>			
Maße		Aufnahme für Schrauben M8 Abstand 480 mm Gesamtlänge 520 mm	
Bestellnummer	PSE-WL520D	Bestellnummer	PSE-WL520L

Basisleisten für Fanuc* C400iA <i>kompatibel mit WL450</i>			
Maße		Aufnahme für Schrauben M8 Abstand 426 mm Gesamtlänge 450 mm	
Bestellnummer	PSE-WL450D	Bestellnummer	PSE-WL450L

Basisleisten für Fanuc* C600iA <i>kompatibel mit WL504</i>			
Maße		Aufnahme für Schrauben M8 Abstand 480 mm Gesamtlänge 504 mm	
Bestellnummer	PSE-WL504D	Bestellnummer	PSE-WL504L

Basisleisten für Mitsubishi* FA20 kompatibel mit WL470			
Maße		Aufnahme für Schrauben M8 Abstand 430 mm Gesamtlänge 470 mm	
Bestellnummer	PSE-WL470D	Bestellnummer	PSE-WL470L

Basisleisten für Sodick* AQ327L kompatibel mit WL510			
Maße		Aufnahme für Schrauben M8 Abstand 470 mm Gesamtlänge 510 mm	
Bestellnummer	PSE-WL510D	Bestellnummer	PSE-WL510L

Basisleisten für Sodick* Premium kompatibel mit WL710			
Maße		Aufnahme für Schrauben M8 Abstand 670 mm Gesamtlänge 710 mm	
Bestellnummer	PSE-WL710D	Bestellnummer	PSE-WL710L

Set Spannzubehör WIRE EDM Rostfrei

6 Stück	Schrauben M6 x 12 Rostfrei
6 Stück	Schrauben M6 x 20 Rostfrei
6 Stück	Schrauben M6 x 30 Rostfrei
6 Stück	Schrauben M6 x 40 Rostfrei
6 Stück	Schrauben M6 x 50 Rostfrei
6 Stück	Schrauben M6 x 60 Rostfrei
6 Stück	Schrauben M6 x 70 Rostfrei
6 Stück	Schrauben M6 x 80 Rostfrei
6 Stück	Schrauben M6 x 90 Rostfrei
6 Stück	Schrauben M6 x 100 Rostfrei
6 Stück	Distanzschrauben mit Innensechskant M8x12 Rostfrei
6 Stück	Distanzschrauben mit Innensechskant M8x20 Rostfrei
6 Stück	Distanzschrauben mit Innensechskant M8x30 Rostfrei
6 Stück	Distanzschrauben mit Innensechskant M8x40 Rostfrei
12 Stück	Sechskant Distanzstücke M6x30 Rostfrei
12 Stück	Sechskant Distanzstücke M8x30 Rostfrei
15 Stück	Haltemagnete Ø 12,5 mm
2 Stück	Plastikboxen 190 x 280 x 50mm

Bestellnummer	PPSEWSS200 Set für Wire EDM
---------------	-----------------------------

Allgemeine Geschäftsbedingungen und Konditionen

Preise sind gültig ab 03.2018 (Preisänderungen vorbehalten)

exklusiv Transport und Verpackung

exklusiv MwSt. oder sonstiger Steuern

exklusiv Versicherungskosten

exklusiv Montage

Zahlungsziel 10 Tage mit 2 % Skonto oder 30 Tage netto ab Rechnungsdatum

Die Ware bleibt bis zur vollständigen Bezahlung das Eigentum der Firma PSE GmbH.

Gewährleistung von Reklamationen in schriftlicher Form innerhalb von 10 Tagen nach Erhalt der Ware. Spätere Reklamationen können nicht anerkannt werden.



The logo for PSE GmbH features the letters 'PSE' in a large, bold, white sans-serif font, stacked above 'GmbH' in a smaller, bold, white sans-serif font. This text is contained within a dark blue square. A thick, horizontal blue bar passes behind the square, extending across the width of the page.

PSE
GmbH

Bangertsgasse 2 64850 Schaafheim

Telefon: +49 (0)6073 742 252 Telefax: +49 (0)6073 742 253
info@pse-wtec.de www.pse-wtec.de