

# Tisch- und Messtaster

# PSE



## \* Markenhinweise in diesem Magazin

*UPC®*, *EWIS®*, *ITS®*, *EROWA®* sind von Erowa AG markenrechtlich geschützte Bezeichnungen.  
*HIRSCHMANN®*, *SODICK®*, *FANUC®*, *MITSUBISHI®* sind markenrechtlich geschützte Bezeichnungen.  
*Macro®* und *System 3R®* und *3R®* und *Mecatool®* sind von System 3R International AB bzw. deren verbundene Unternehmen markenrechtlich geschützte Bezeichnungen.  
*AGIE®* ist eine von Agie Charmilles SA markenrechtlich geschützte Bezeichnung.  
*CHARMILLES®* ist eine von Agie Charmilles New Technologies SA markenrechtlich geschützte Bezeichnung.  
*Certa®* ist eine markenrechtlich geschützte Bezeichnung.

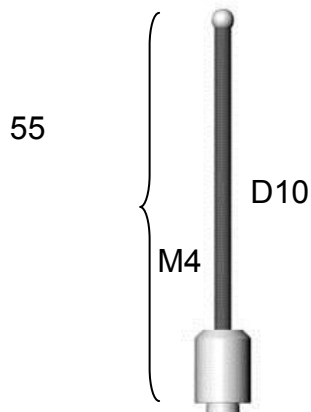
## Technische Daten

Messtaster, Taster mit Feinjustierung und auswechselbarem Kugelkopf, kompatibel mit ITS®\*Spannsystem der Erowa AG

Maße 54 x 54 x 120 mm

Material rostfrei, gehärtet 54 HRC

# WSK



## Technische Daten

Messkugelkopf für WSK

Schaft des Kontaktes Hartmetall

Maße L = 55 mm

Lieferbare Durchmesser 2, 4, 5 und 6 mm

# MS4

## Technische Daten

### Messkugelkopf

Schaft des Kontaktes Hartmetall

Maße L = 55 mm

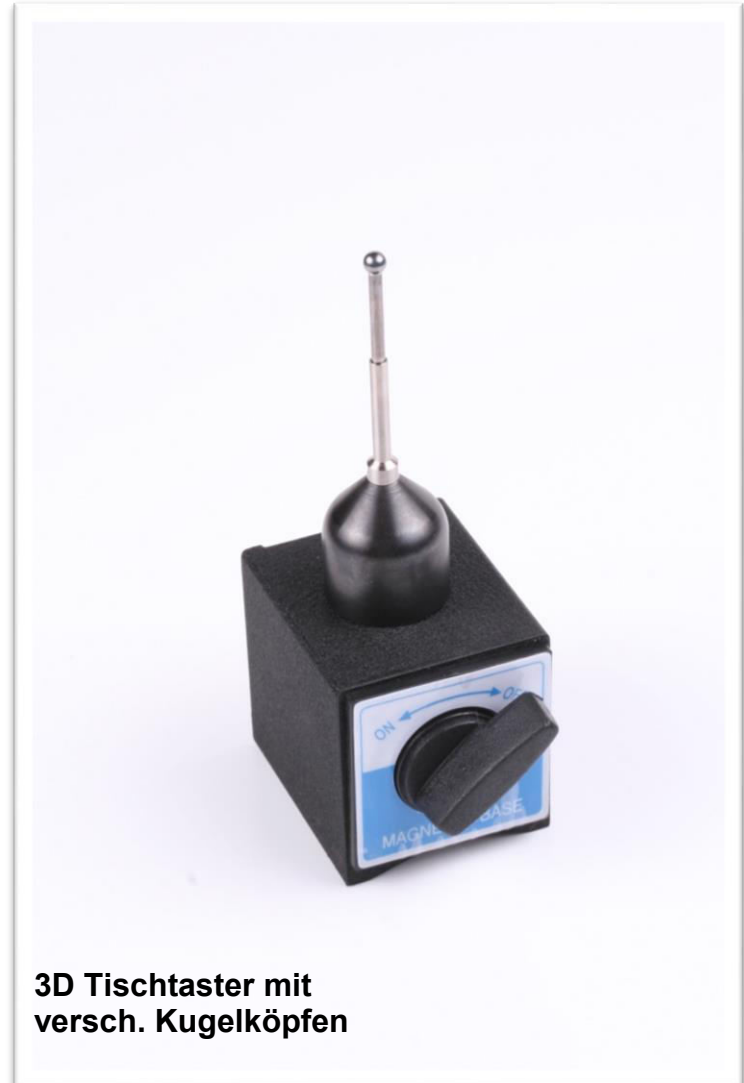
Lieferbare Durchmesser 2, 3, 4 und 5 mm

Material rostfrei, kompatibel mit ITS®\*Spannsystem der Erowa AG

D5

D2

Maße	<b>50 x 60 x135 mm</b>
Anschraubgewinde	<b>M4</b>
Taster mit auswechselbarem Kugelkopf und Magnetfuß	



### Messkugelköpfe für 3D Tischtaster



M4 Gewinde

Technische Daten		
Taster mit auswechselbarem Kugelkopf und Magnetfuß		
Maße	Durchmesser: 32 mm Höhe: 25 mm Ø 32 mm x 125 mm Länge: 100 mm	<b>3D Tischtaster</b>
Durchmesser	2, 3, 4, 5 und 6 mm	





## **PSE GmbH**

Bangertsgasse 2  
D-64850 Schaaheim  
Deutschland

Tel: +49(0) 6073 742 252  
Mobil: +49(0) 171 3 219 644  
Fax: +49(0) 6073 742 253

[www.pse-wtec.de](http://www.pse-wtec.de)    [info@pse-wtec.de](mailto:info@pse-wtec.de)

