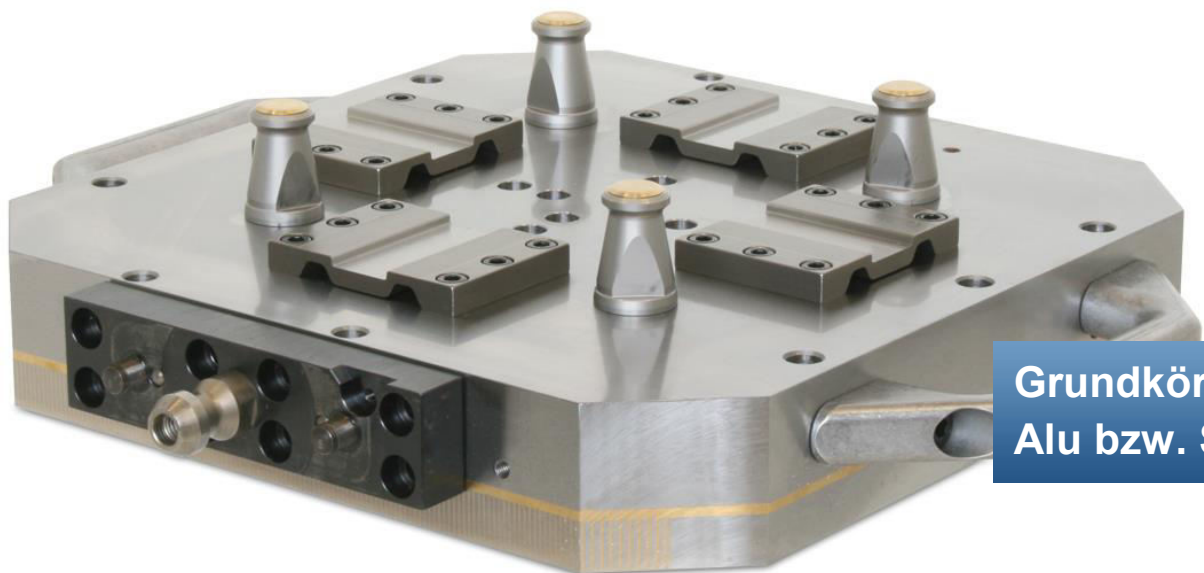


# PSE Paletten



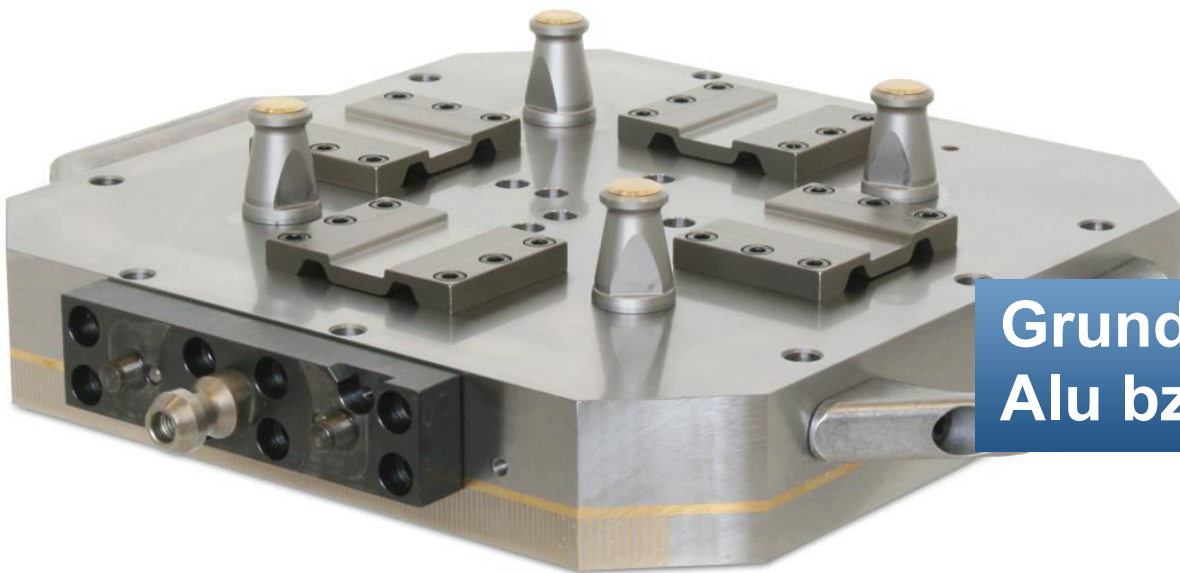
Grundkörper aus  
Alu bzw. Stahl

PSE- Palette EDM / PSE-Palette Fräsen

## \* Markenhinweise in diesem Magazin

*UPC®*, *EWIS®*, *ITS®*, *EROWA®* sind von Erowa AG markenrechtlich geschützte Bezeichnungen.  
*HIRSCHMANN®*, *SODICK®*, *FANUC®*, *MITSUBISHI®* sind markenrechtlich geschützte Bezeichnungen.  
*Macro®* und *System 3R®* und *3R®* und *Mecatool®* sind von System 3R International AB bzw. deren verbundene Unternehmen markenrechtlich geschützte Bezeichnungen.  
*AGIE®* ist eine von Agie Charmilles SA markenrechtlich geschützte Bezeichnung.  
*CHARMILLES®* ist eine von Agie Charmilles New Technologies SA markenrechtlich geschützte Bezeichnung.  
*Certal®* ist eine markenrechtlich geschützte Bezeichnung.

Technische Daten	<b>Palette Grundkörper ALU</b>
<p>Palette mit Magnetspannplatte, Z-Auflage mit gehärteten Einsätzen, Zentrierelemente direkt auf dem Magneten befestigt. Inklusive GripperLink und Griffen, Permanent Magnetspannplatte für hochgenaue Schleif- und Erodierarbeiten. Auch für leichtes Fräsen geeignet. Bohrbild für die Automation (Greifer-Kupplung angebracht), kompatibel mit UPC®*Spannsystem der Erowa AG</p>	
Maße	<b>321 x 321 x 48 mm</b>
Gewicht	<b>29 kg</b>
Haltekraft	<b>Ca. 100 N/cm<sup>2</sup></b>
Querpolteilung	<b>1,4 + 0,5 mm</b>
Ecken	<b>40 mm x 45°</b>



**Grundkörper aus Alu bzw. Stahl**

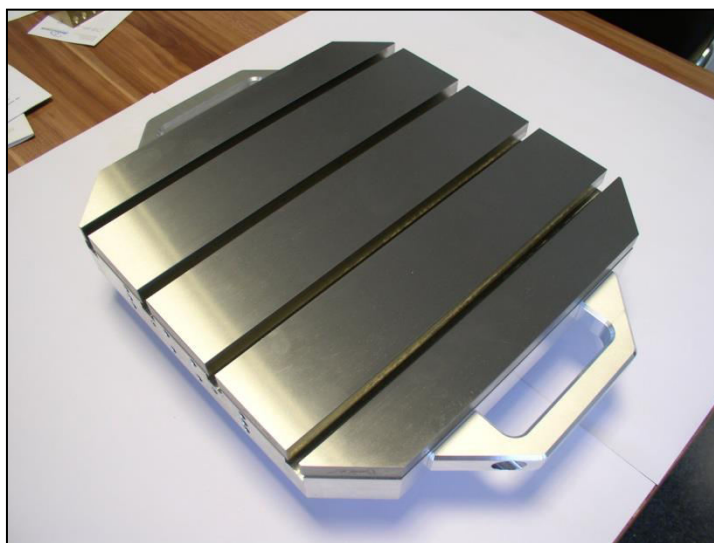
Technische Daten	<b>Palette Grundkörper Stahl</b>
<p>Palette mit Magnetspannplatte <b>Stahl</b>  Zentrierelemente direkt auf dem Magneten befestigt. Inklusive GripperLink und Griffen, Permanent Magnetspannplatte für hochgenaue Fräsarbeiten.  Bohrbild für die Automation (Greifer-Kupplung angebracht), kompatibel mit UPC®*Spannsystem der Erowa AG</p>	
Maße	<b>321 x 321 x 48 mm</b>
Gewicht	<b>38 kg</b>
Haltekraft	<b>Ca. 150 N/cm<sup>2</sup></b>
Querpolteilung	<b>11 + 4 mm</b>
Ecken	<b>40 mm x 45°</b>

Bestellnummer <b>ALU</b>	<b>PSE-Palette EDM</b>
Bestellnummer <b>Stahl</b>	<b>PSE-Palette Fräsen</b>

Technische Daten	<b>Palette ALU</b>
Maße 320 x 320 x 40 mm, kompatibel mit UPC®*Spannsystem der Erowa AG	
Inklusive	<b>Zentrierelemente Spannzapfen Gehärtete Z-Auflagen</b>



Technische Daten	<b>T-Nuten Palette</b>
Palette mit Stahlplatte gehärtet und T-Nuten geschliffen	
Maße	<b>321 x 321 x 50 mm</b>
Material Alu, kompatibel mit UPC®*Spannsystem der Erowa AG	
Inklusive	<b>Zentrierelemente Spannzapfen Gehärtete Z-Auflagen</b>
T- Nuten (4Stk.)	<b>10H7 mm / Abstand 75 mm</b>



Bestellnummer <b>Palette ALU</b>	<b>PSE-Palette 320</b>
Bestellnummer <b>T-Nuten Palette</b>	<b>PSE-Palette T-Nute 10H7</b>

## Technische Daten

**Raster Palette**

Ausführung mit Gewinde M12 und Bohrungen  $\varnothing$  12F7 mm,  
kompatibel mit UPC®\*Spannsystem der Erowa AG

Material Gewindeeinsätze

**Stahl M12**

Material

**Alu**

Maße

**321 x 321 x 40 mm**

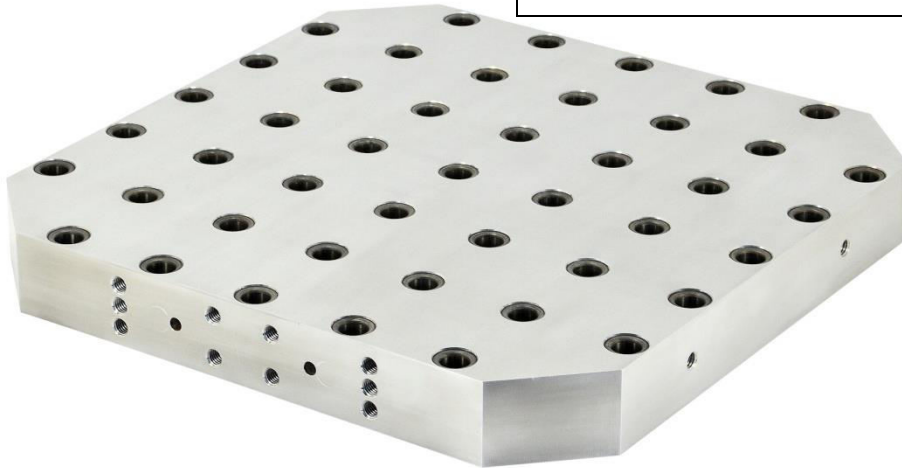
Rasterbohrung

 **$\varnothing$  12F7 mm / Abstand 50 mm**

Inklusive

**Zentrierelemente****Spannzapfen****Gehärtete Z-Auflagen**

Bestellnummer

**PSE-Palette Raster 12F7****WMC-150**

Kuplungsteil für Paletten

Inklusive

**Schrauben  
Spannzapfen**Material Stahl, rostfrei, kompatibel mit  
UPC®\*Spannsystem der Erowa AG

Maße

**150 x 38 x 20 mm**

Bestellnummer

**PSE-Kuplung****Griffe 195**Griffe für Paletten, kompatibel mit  
UPC®\*Spannsystem der Erowa AG

Inklusive

**Schrauben M8 x 30 mm**

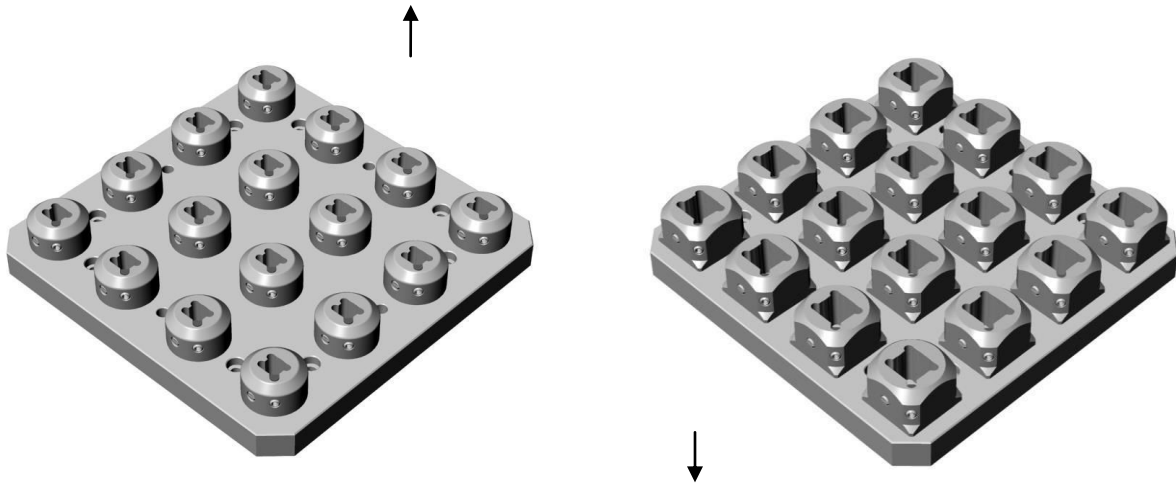
Maße

**195 x 50 x 20 mm**

Bestellnummer

**PSE-Griffe**

Technische Daten	<b>16-fach Vierkant 15 mm</b>
Grundplattenmaterial Alu, kompatibel mit UPC®*Spannsystem der Erowa AG	
Material	<b>rostfrei, gehärtet 54 HRC</b>
Maße	<b>320 x 320 x 72 mm</b>
Vierkant	<b>15 mm</b>



Technische Daten	<b>16-fach Vierkant 25 mm</b>
Grundplattenmaterial Alu, kompatibel mit UPC®*Spannsystem der Erowa AG	
Material	<b>rostfrei, gehärtet 54 HRC</b>
Maße	<b>320 x 320 x 76 mm</b>
Vierkant	<b>25 mm</b>

Bestellnummer Halter 15	<b>PSE-16-fach WQ15</b>
Bestellnummer Halter 25	<b>PSE-16-fach WQ25</b>



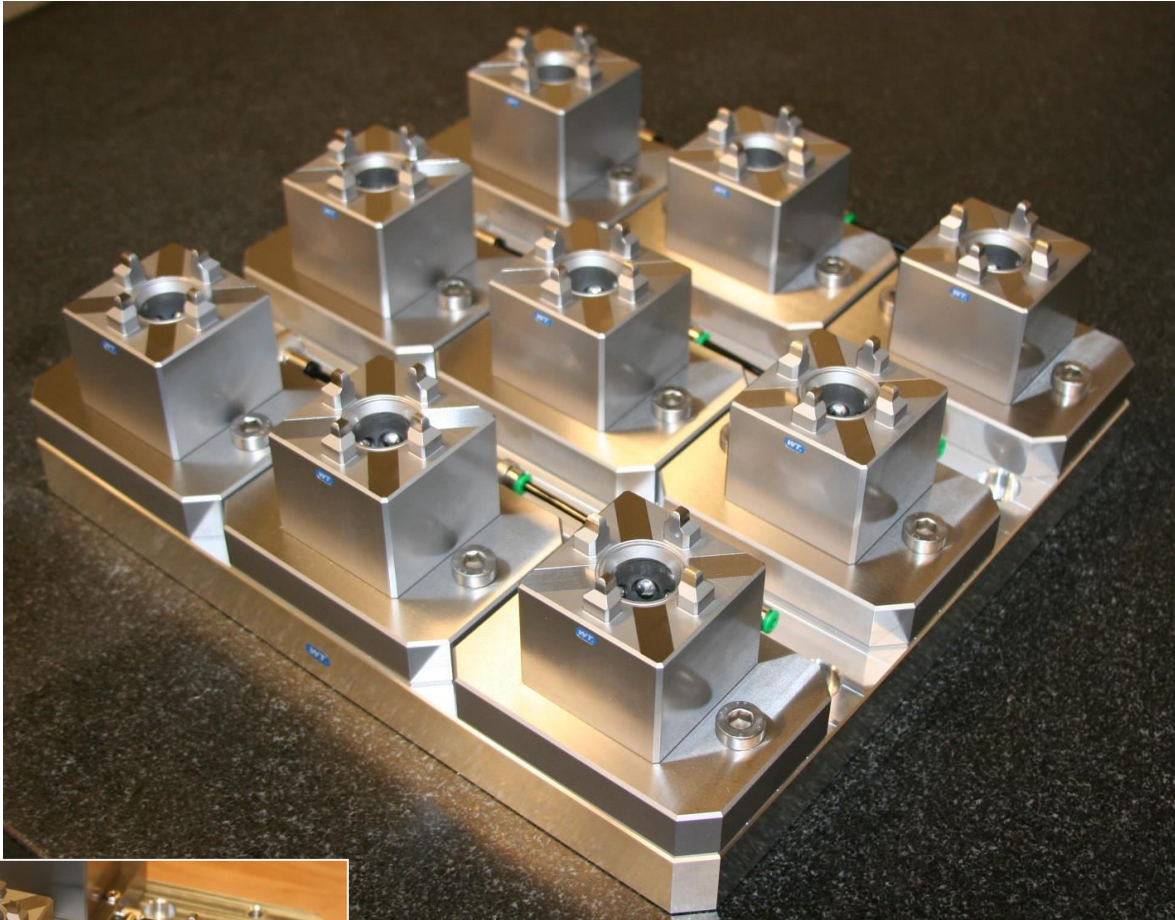


**Pneumatisch**

Technische Daten	<b>Palette WPU100D-4</b>
Maße	<b>320 x 320 x 40 (nur Palette)</b>
Gesamthöhe	<b>109 mm (Palette inkl. Spannfutter)</b>
Höhe Z-Auflage	<b>56 mm</b>
Alle 4 Stück Spannfutter WPU100D separat steuerbar, kompatibel mit UPC®-Spannsystem der Erowa AG	

Bestellnummer

**PSE-Palette WPU100D-4**



Technische Daten	<b>9-fach Spannfutter</b>
Maße	<b>306 x 306 x 65 mm</b>
Distanz	<b>Maß 65 mm ist Z-Auflage Z-0</b>
Grundplattenmaterial	<b>Alu</b>
Material rostfrei, gehärtet 54 HRC, kompatibel mit UPC®*Spannsystem der Erowa AG	

Bestellnummer	<b>PSE-9-fach</b>
---------------	-------------------

Technische Daten	<b>Palette-WMC100</b>
Maße	<b>320 x 320 x 76 mm</b>
Grundplattenmaterial	<b>Alu</b>
Material rostfrei, gehärtet 54 HRC, kompatibel mit UPC®*Spannsystem der Erowa AG	



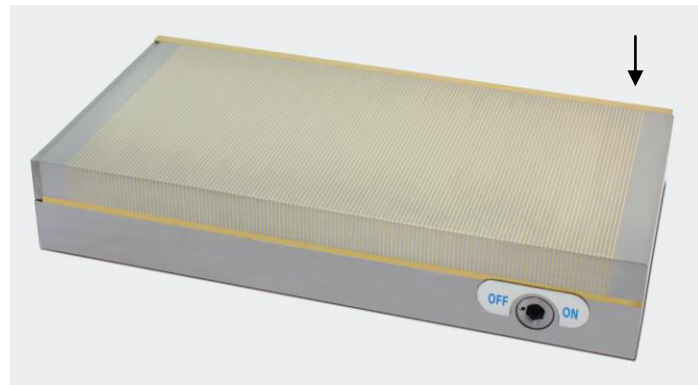
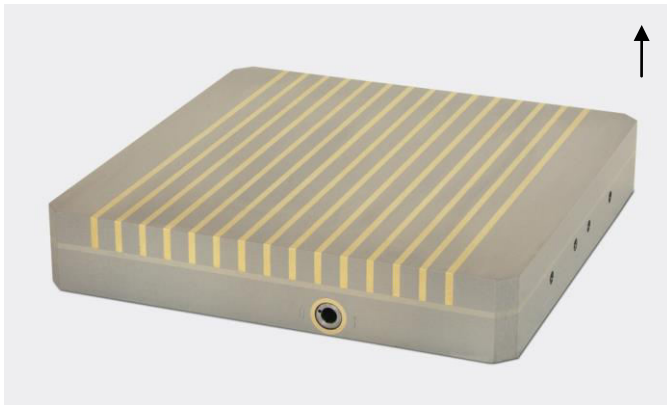
Technische Daten	<b>Palette-16-fach Halter</b>
16-fach Halter	<b>8 Stück Vorderteile Vierkant 15 mm 8 Stück Vorderteile Vierkant 25 mm</b>
Grundplattenmaterial	<b>Alu</b>
Maße	<b>320 x 320 x 72 mm</b>
Material rostfrei, gehärtet 54 HRC, kompatibel mit UPC®*Spannsystem der Erowa AG	



Bestellnummer Palette-4-fach Spannhalter WMC100	<b>PSE-WMC-4</b>
Bestellnummer Vierkant Palette WQ15	<b>PSE-Palette Vierkant WQ15</b>
Bestellnummer Vierkant Palette WQ25	<b>PSE-Palette Vierkant WQ25</b>



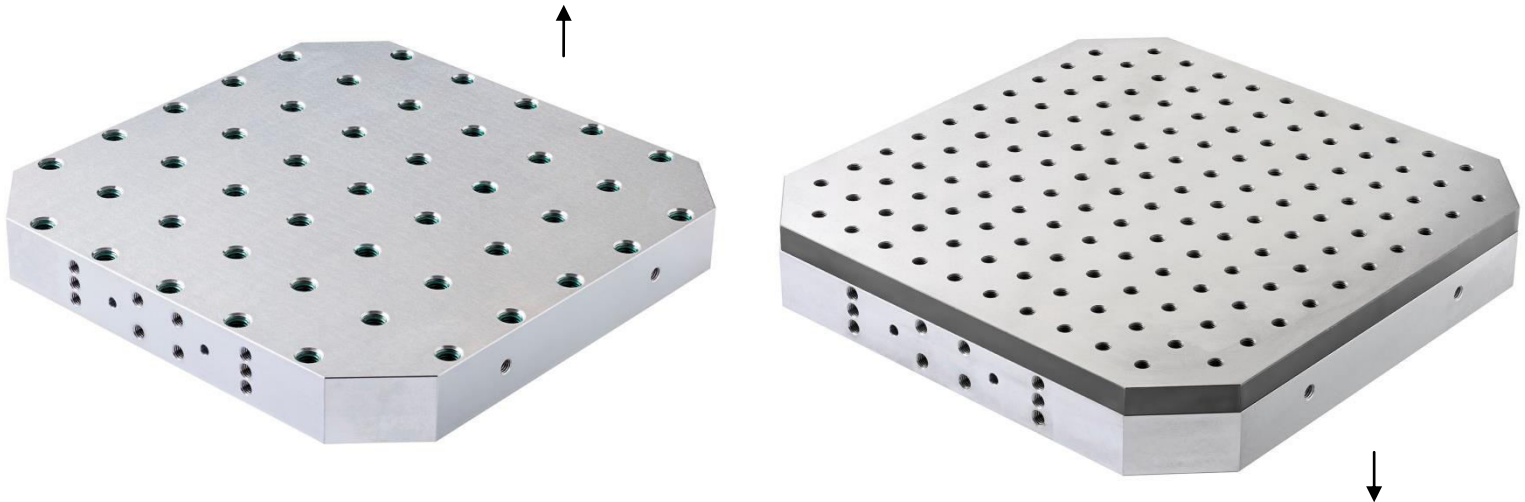
Technische Daten	<b>Magnetspannplatte</b>
Permanent Magnetspannplatte für hochgenaue Schleif-und Erodierarbeiten. Auch geeignet für leichte Fräsarbeiten	
Haltekraft	<b>ca. 100 N/cm<sup>2</sup></b>
Querpolteilung	<b>1,4 + 0,5 mm</b>
Maße	<b>321 x 321 x 60 mm</b>
Ecken	<b>40 mm x 45°</b>
Konzipiert	<b>Aufbau auf Paletten oder direktes Einbringen der Referenzelemente</b>



Technische Daten	<b>Magnetspannplatte</b>
Permanent Magnetspannplatte für hochgenaue Schleif-und Erodierarbeiten. auch geeignet für leichte Fräsarbeiten	
Haltekraft	<b>ca. 100 N/cm<sup>2</sup></b>
Querpolteilung	<b>1,4 + 0,5 mm</b>
Maße	<b>300 x 150 x 51 mm</b>
Konzipiert	<b>Aufbau auf Paletten</b>

Bestellnummer 321 x 321 x 40 mm	<b>PSE-Magnetspannplatte 321x321x40</b>
Bestellnummer 300 x 150 x 51 mm	<b>PSE-Magnetspannplatte 300x150x51</b>

Technische Daten	<b>Raster Palette</b> <b>Ausführung mit Helicoil Gewinde M12</b>
Grundplattenmaterial	hochfestes Alu, kompatibel mit UPC®*Spannsystem der Erowa AG
Material	<b>hochfestes Alu</b>
Maße	<b>321 x 321 x 40 mm</b>
Abstand	<b>50 mm</b>
Inklusive	<b>Zentrierelemente, Spannzapfen, gehärteten Z-Auflagen und Gewindeeinsätzen Helicoil M12</b>

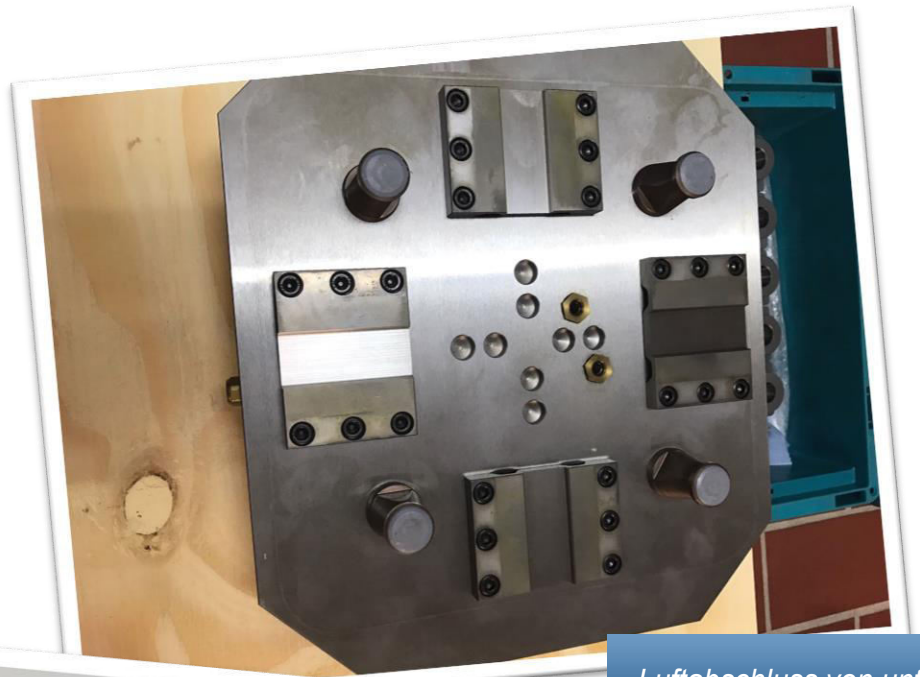


Technische Daten	<b>Raster Palette</b> <b>Ausführung mit Helicoil Gewinde M8</b>
Grundplattenmaterial	hochfestes Alu, kompatibel mit UPC®*Spannsystem der Erowa AG
Material	<b>hochfestes Alu</b>
Maße	<b>321 x 321 x 40 mm</b>
Abstand	<b>50 mm</b>
Inklusive	<b>Zentrierelemente, Spannzapfen, gehärteten Z-Auflagen und Gewindeeinsätzen Helicoil M12</b>

Bestellnummer Raster Palette (Gewinde M12)	<b>PSE-Palette-Raster-M12</b>
Bestellnummer Raster Palette (Gewinde M8)	<b>PSE-Palette-Raster-M8</b>

# Diverse individual Lösungen unserer Kunden

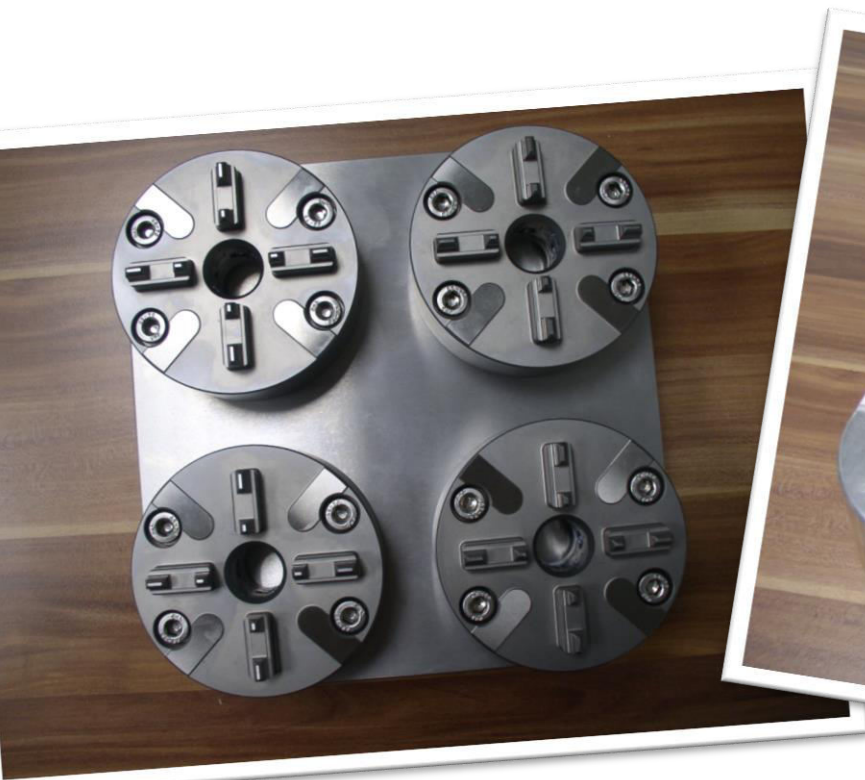
Preise und weitere Informationen auf Anfrage



Luftabschluss von unten



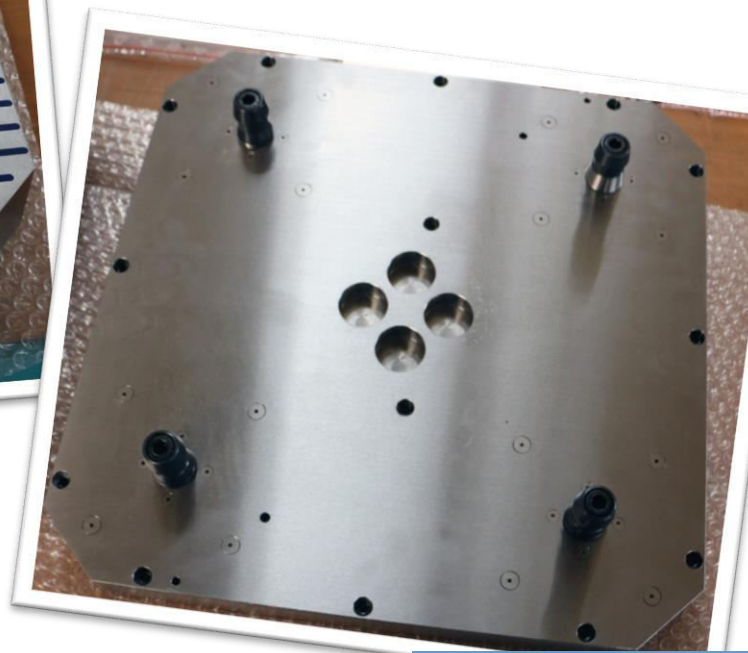
spezial Kupplung



G-Zentrierung von unten



Sondermagnetpalette  
Abmessung 400 x 400 x 48 mm

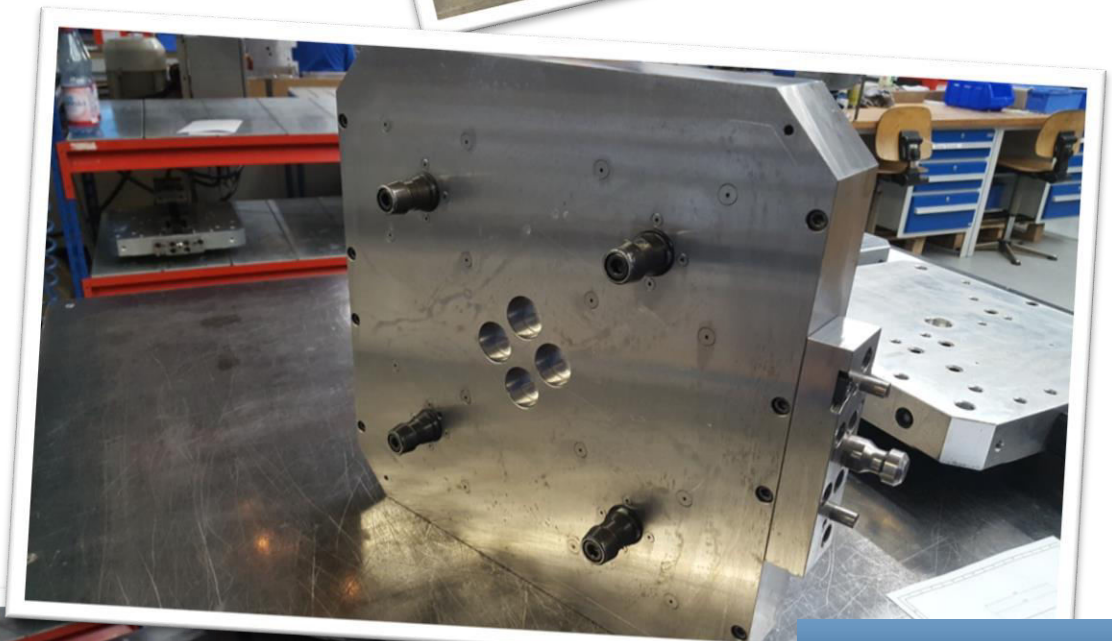


gehärtete Z-Auflage

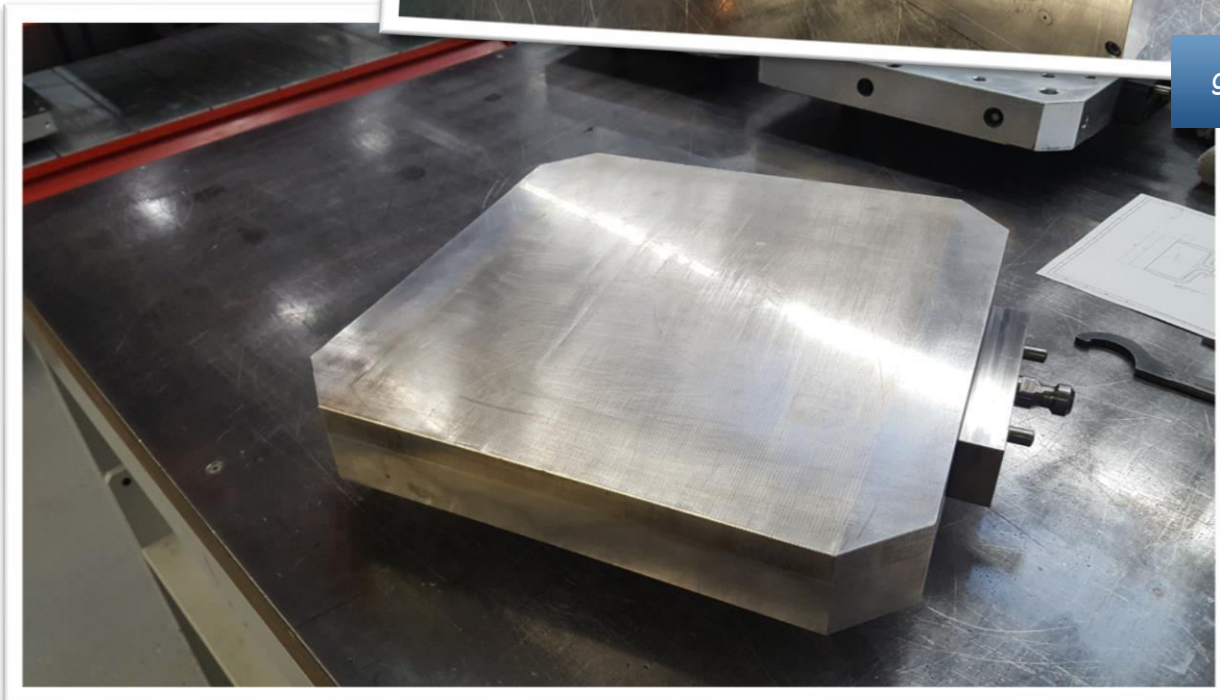




*Sondermagnetpalette mit Spezialekupplung für Erodierarbeiten*



*gehärtete Z-Auflage*





## **PSE GmbH**

Bangertsgasse 2  
D-64850 Schaaheim  
Deutschland

Tel: +49(0) 6073 742 252  
Mobil: +49(0) 171 3 219 644  
Fax: +49(0) 6073 742 253

[www.pse-wtec.de](http://www.pse-wtec.de)    [info@pse-wtec.de](mailto:info@pse-wtec.de)

