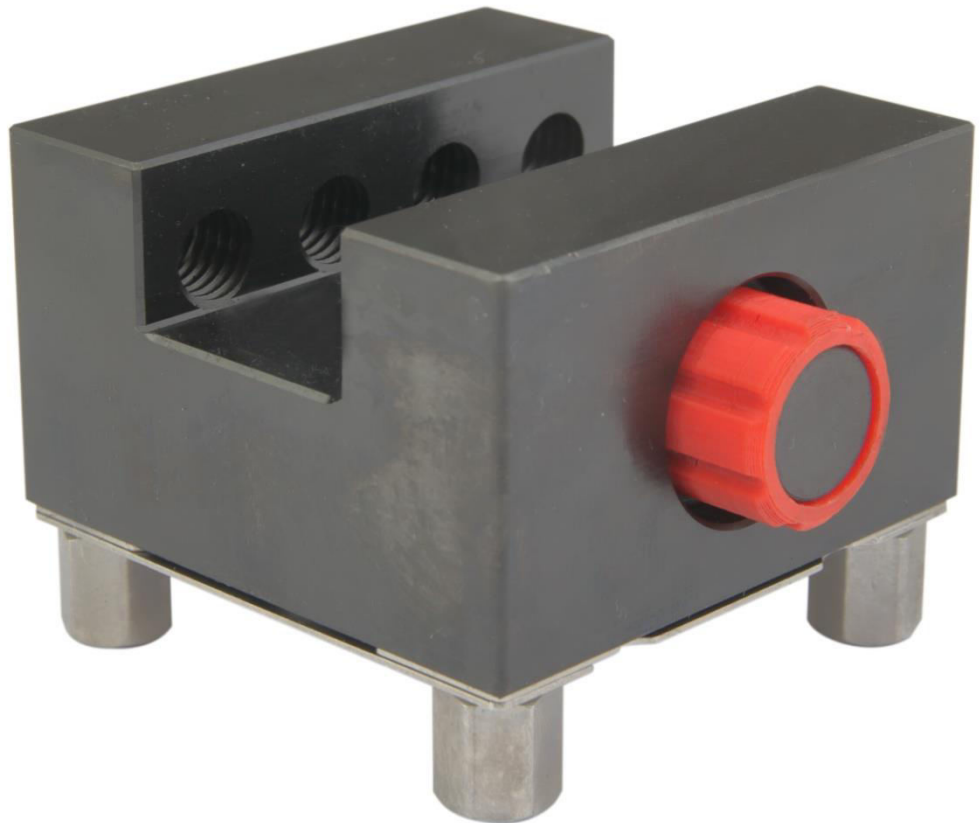


PSE

Stahlhalter brüniert



* Markenhinweise in diesem Magazin

UPC®, EWIS®, ITS®, EROWA® sind von Erowa AG markenrechtlich geschützte Bezeichnungen.


HIRSCHMANN®, SODICK®, FANUC®, MITSUBISHI® sind markenrechtlich geschützte Bezeichnungen.


Macro® und System 3R® und 3R® und Mecatool® sind von System 3R International AB bzw. deren verbundene Unternehmen markenrechtlich geschützte Bezeichnungen.


AGIE® ist eine von Agie Charmilles SA markenrechtlich geschützte Bezeichnung.


CHARMILLES® ist eine von Agie Charmilles New Technologies SA markenrechtlich geschützte Bezeichnung.

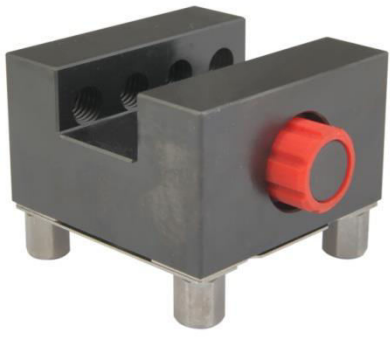
Certal® ist eine markenrechtlich geschützte Bezeichnung.


	Uniplatte inkl. Chipaufnahme			
	2 x Bohrungen Ø 6,5 mm, Distanz 40 mm für Schrauben M6 inkl. 2 Schrauben M6 x 20 mm, brüniertes Stahl, kompatibel mit ITS®*Spannsystem der Erowa AG			
	Bestellnummer	Dimension	Material	VE ²
PSE-BRÜ-100	50,5 x 50,5 x 41 mm	Stahl brüniert	12 Stück	

	Uniblank inkl. Chipaufnahme, brüniertes Stahl, kompatibel mit ITS®*Spannsystem der Erowa AG			
	Bestellnummer	Dimension	Material	VE ²
	PSE-BRÜ-200	50,5 x 50,5 x 41 mm	Stahl brüniert	12 Stück

	Vierkanthalter 30 inkl. Chipaufnahme			
	Vierkant 30 x 30x 20 mm, Vierkant 31,5 mm ausgefräst, brüniertes Stahl, kompatibel mit ITS®*Spannsystem der Erowa AG			
	Bestellnummer	Dimension	Material	VE ²
PSE-BRÜ-300	50,5 x 50,5 x 41 mm	Stahl brüniert	12 Stück	

	Vierkanthalter 25 inkl. Chipaufnahme			
	Vierkant 25 x 25 x 20 mm, Vierkant 26,5 mm ausgefräst, brüniertes Stahl, kompatibel mit ITS®*Spannsystem der Erowa AG			
	Bestellnummer	Dimension	Material	VE ²
PSE-BRÜ-400	50,5 x 50,5 x 41 mm	Stahl brüniert	12 Stück	

	Unihalter 20 inkl. Chipaufnahme			
	Schlitz 20,5 x 12,5 mm, brüniertes kompatibel mit ITS®*Spannsystem der Erowa AG			
	Bestellnummer	Dimension	Material	VE ²
PSE-BRÜ-600	50,5 x 50,5 x 41 mm	Stahl brüniert	12 Stück	

	Vierkanthalter 15 inkl. Chipaufnahme			
	Vierkant 15 x 15 x 20 mm, Vierkant 16,5 mm ausgefräst, brüniertes Stahl, kompatibel mit ITS®*Spannsystem der Erowa AG			
	Bestellnummer	Dimension	Material	VE ²
PSE-BRÜ-500	50,5 x 50,5 x 41 mm	Stahl brüniert	12 Stück	



PSE GmbH

Bangertsgasse 2
D-64850 Schaaheim
Deutschland

Tel: +49(0) 6073 742 252
Mobil: +49(0) 171 3 219 644
Fax: +49(0) 6073 742 253

www.pse-wtec.de info@pse-wtec.de

