

# Manuelles Spannfutter INOX

# PSE



## \* Markenhinweise in diesem Magazin

*UPC®*, *EWIS®*, *ITS®*, *EROWA®* sind von Erowa AG markenrechtlich geschützte Bezeichnungen.

*HIRSCHMANN®*, *SODICK®*, *FANUC®*, *MITSUBISHI®* sind markenrechtlich geschützte Bezeichnungen.

*Macro®* und *System 3R®* und *3R®* und *Mecatool®* sind von System 3R International AB bzw. deren verbundene Unternehmen markenrechtlich geschützte Bezeichnungen.

*AGIE®* ist eine von Agie Charmilles SA markenrechtlich geschützte Bezeichnung.

*CHARMILLES®* ist eine von Agie Charmilles New Technologies SA markenrechtlich geschützte Bezeichnung.

*Certal®* ist eine markenrechtlich geschützte Bezeichnung.

Technische Daten	
Manuelles Spannfutter 100 Montage auf dem Maschinentisch mit Schrauben M6, kompatibel mit ITS®*Spannsystem der Erowa AG	
Maße	<b>Ø 100 x 36 mm</b>
Material	<b>rostfrei, gehärtet 54 HRC</b>
Spannkraft	<b>10 000 N</b>
max. Anzugs-Drehmoment:	<b>6 Nm</b>
<b>WMC100</b>	



**Anmerkung:** Spannfutter kann auch auf Palette geliefert werden.

Technische Daten	
Manuelles Spannfutter 50, Montage auf dem Maschinentisch mit Schrauben M6, kompatibel mit ITS®*Spannsystem der Erowa AG	
Maße	<b>56 x 56 x 36 mm</b>
Material	<b>rostfrei, gehärtet 54 HRC</b>
Spannkraft	<b>6 000 N</b>
max. Anzugs-Drehmoment:	<b>6 Nm</b>
<b>WMC56</b>	



Technische Daten		
Manuelles Spannfutter, Montage auf dem Maschinentisch mit Schrauben M6, kompatibel mit ITS®*Spannsystem der Erowa AG	<b>Spannkraft</b>	<b>10 000 N</b>
Maße	<b>WMC75</b>	
Material		
Max. Anzugs-Drehmoment		

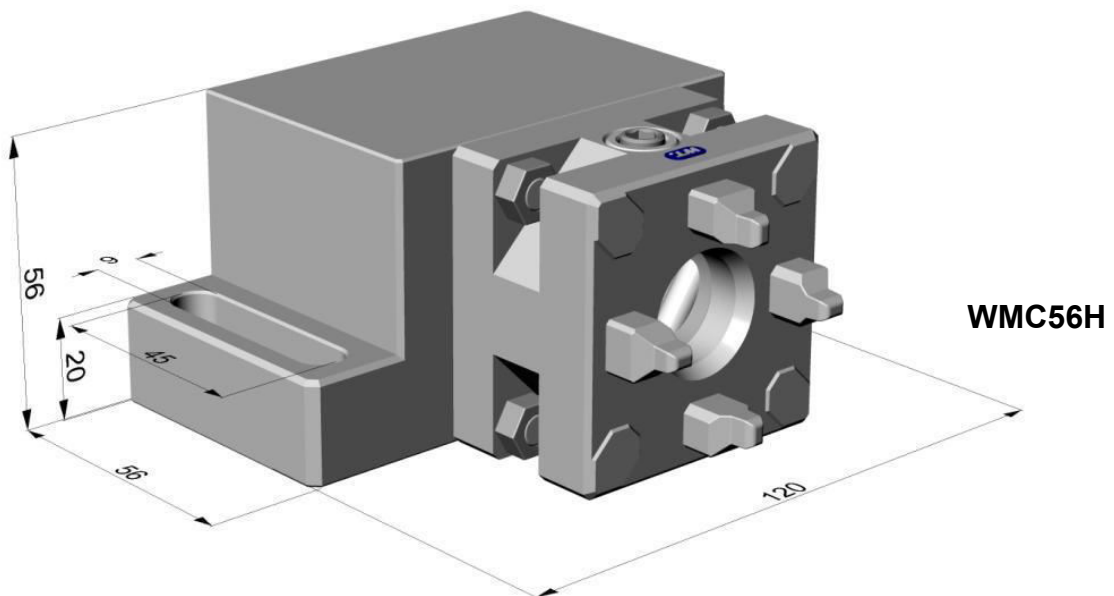
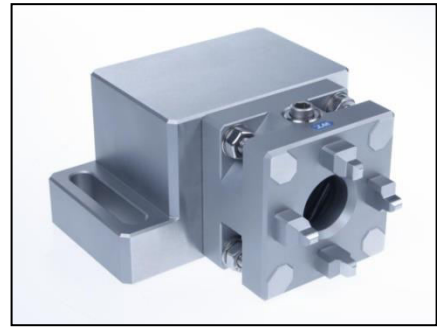


## Technische Daten

Manuelles Spannfutter inkl. Spannbalken-Palette,  
Montage auf dem Maschinentisch mit Schrauben M8,  
Lochabstand 100 mm, kompatibel mit ITS®-Spannsystem  
der Erowa AG

Maße	<b>120 x 56 x 92 mm</b>
Material	<b>rostfrei, gehärtet 60 RC</b>
max. Anzugs-Drehmoment:	<b>6 Nm</b>

# WMC56H





## **PSE GmbH**

Bangertsgasse 2  
D-64850 Schaaheim  
Deutschland

Tel: +49(0) 6073 742 252  
Mobil: +49(0) 171 3 219 644  
Fax: +49(0) 6073 742 253

[www.pse-wtec.de](http://www.pse-wtec.de)    [info@pse-wtec.de](mailto:info@pse-wtec.de)

