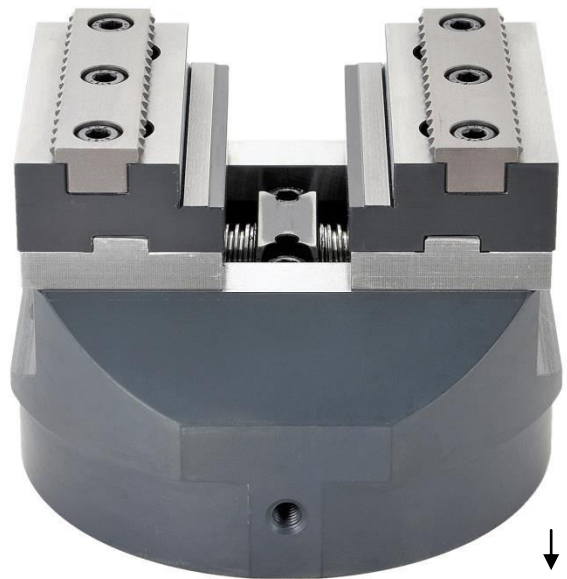


* Markenhinweise in diesem Magazin

UPC®, *EWIS®*, *ITS®*, *EROWA®* sind von Erowa AG markenrechtlich geschützte Bezeichnungen.
HIRSCHMANN®, *SODICK®*, *FANUC®*, *MITSUBISHI®* sind markenrechtlich geschützte Bezeichnungen.
Macro® und *System 3R®* und *3R®* und *Mecatool®* sind von System 3R International AB bzw. deren verbundene Unternehmen markenrechtlich geschützte Bezeichnungen.
AGIE® ist eine von Agie Charmilles SA markenrechtlich geschützte Bezeichnung.
CHARMILLES® ist eine von Agie Charmilles New Technologies SA markenrechtlich geschützte Bezeichnung.
Certal® ist eine markenrechtlich geschützte Bezeichnung.

Technische Daten	WTP-CC 80/170
Zentrumspanner	
Backenbreite	80 mm
Bettlänge	170 mm
Betthöhe	62 mm
Gesamtlänge	171 mm



Technische Daten	WTP-CC 65/100
Zentrumspanner	
Backenbreite	65 mm
Bettlänge	96 mm
Betthöhe	50 mm
Gesamtlänge	110 mm

Technische Daten	WTP-CC 125/170
Zentrumspanner	
Backenbreite	125 mm
Bettlänge	170 mm
Betthöhe	62 mm
Gesamtlänge	171 mm



Zubehör

Basisstufenbacken mit Grip-Leisten

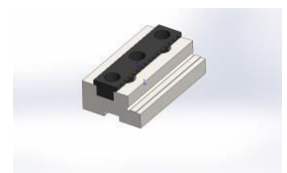
Bestellnummer	PSE-WTP-CC L125
---------------	-----------------

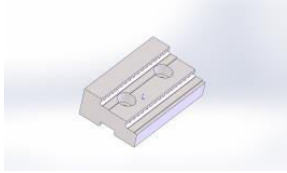


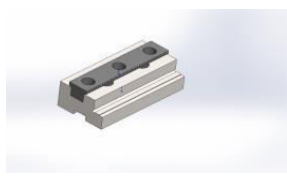
Technische Daten	WTP-CC 65/10
Zentrumspanner, Ausführung mit integrierter G-Zentrierplatte für Fräsbearbeitung, kompatibel mit ITS®*Spannsystem der Erowa AG	
Backenbreite	65 mm
Bettlänge	96 mm
Bethöhe	50 mm
Gesamtlänge	110 mm





- Grundkörper und Grundbacken aus Einsatzstahl
- Spindel aus hochfestem Sonderstahl
- Zentriergenauigkeit bis zu $\pm 0,03$ mm
- Spannkraft 15 kN (entspricht ca. 1,5 t)
- Spannweite lieferbar in 65 mm bzw. 80 mm
- Spannweite von 0 - 61 mm bei BB 65 mm
- Spannweite von 0 - 155 mm bei BB 80 mm
- Befestigungsbohrungen zur genauen Fixierung auf Adapterplatten möglich
- Beliebige Nullpunktspannsysteme integrierbar
- Umfangreiches Sortiment an Aufsatzbacken
- Sonderausführungen möglich

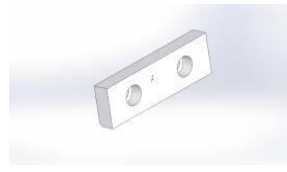
Bestellnummer und Artikelbezeichnung	
PSE-Stufenbacke mit Grip-Leiste (60 mm)²	

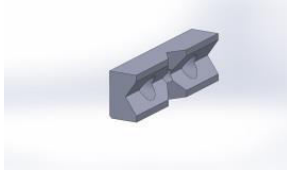
Bestellnummer und Artikelbezeichnung	
PSE-Stufenbacke mit zwei Stufen-Grip (60 mm)²	

Bestellnummer und Artikelbezeichnung	
PSE-Stufenbacke mit Grip-Leiste (80 mm)²	

Bestellnummer und Artikelbezeichnung	
PSE-Basisbacke zur Aufnahme der folgenden Aufsatzbacken (60 mm)²	

Bestellnummer und Artikelbezeichnung	
PSE-Aufsatzbacke Quergeriffelt	

Bestellnummer und Artikelbezeichnung	
PSE-Aufsatzbacke glatt/hart (60 mm)²	

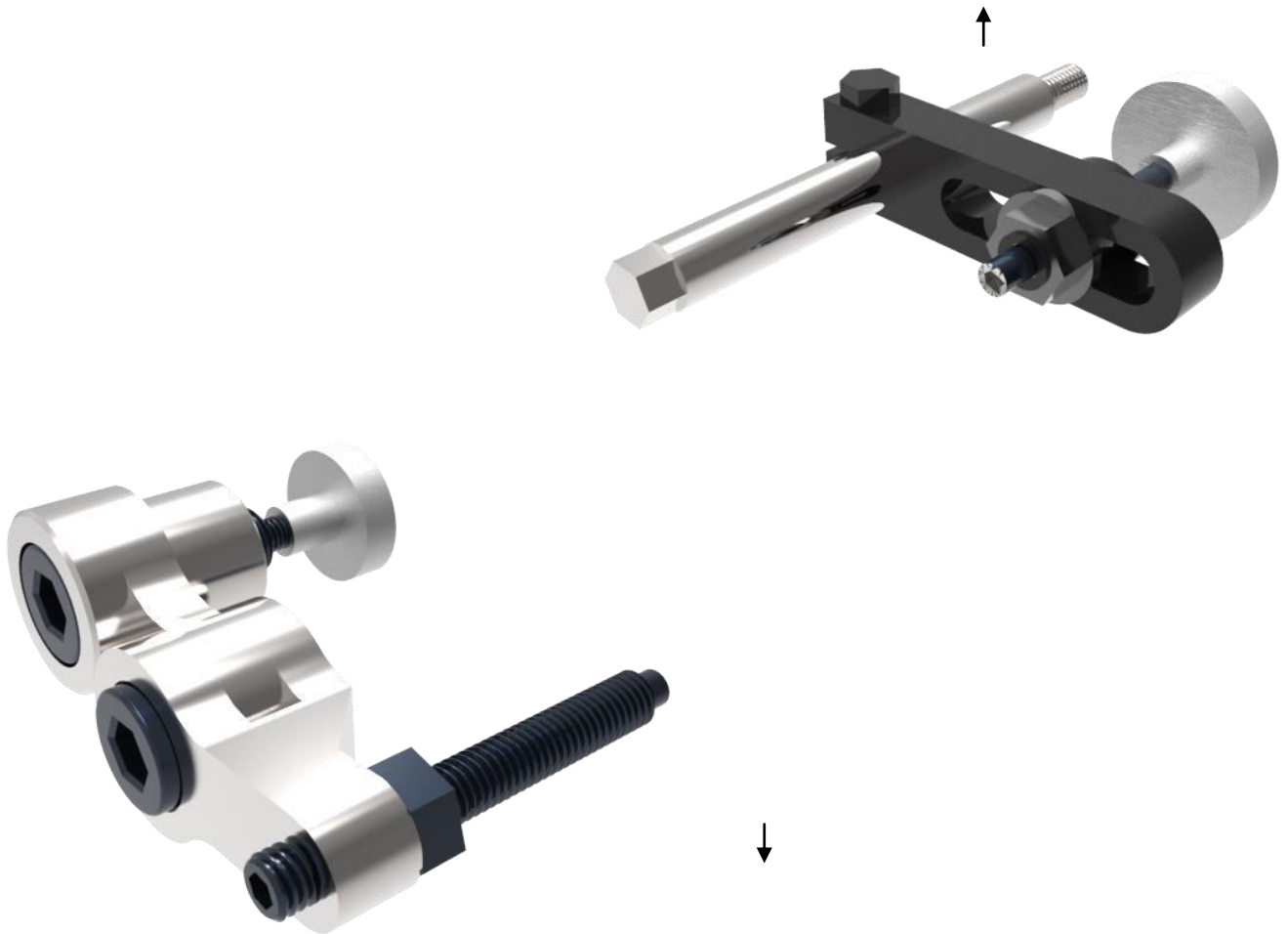
Bestellnummer und Artikelbezeichnung	
PSE-Aufsatzbacke Prisma	

²Angabe in Klammer = Breite

Magnetanschlag

Bestellnummer

PSE-WTP-Magnetanschlag



Magnetanschlag verstellbar mit Gelenk

Bestellnummer

PSE-WTP-Magnetanschlag mit Gelenk



PSE GmbH

Bangertsgasse 2
D-64850 Schaaheim
Deutschland

Tel: +49(0) 6073 742 252
Mobil: +49(0) 171 3 219 644
Fax: +49(0) 6073 742 253

www.pse-wtec.de info@pse-wtec.de

