

Manuelles Spannfutter INOX

PSE



* Markenhinweise in diesem Magazin

UPC®, *EWIS®*, *ITS®*, *EROWA®* sind von Erowa AG markenrechtlich geschützte Bezeichnungen.

HIRSCHMANN®, *SODICK®*, *FANUC®*, *MITSUBISHI®* sind markenrechtlich geschützte Bezeichnungen.

Macro® und *System 3R®* und *3R®* und *Mecatool®* sind von System 3R International AB bzw. deren verbundene Unternehmen markenrechtlich geschützte Bezeichnungen.

AGIE® ist eine von Agie Charmilles SA markenrechtlich geschützte Bezeichnung.

CHARMILLES® ist eine von Agie Charmilles New Technologies SA markenrechtlich geschützte Bezeichnung.

Certal® ist eine markenrechtlich geschützte Bezeichnung.

Technische Daten	
Manuelles Spannfutter 100 Montage auf dem Maschinentisch mit Schrauben M6, kompatibel mit ITS®*Spannsystem der Erowa AG	
Maße	Ø 100 x 36 mm
Material	rostfrei, gehärtet 54 HRC
Spannkraft	10 000 N
max. Anzugs-Drehmoment:	6 Nm
WMC100	



Anmerkung: Spannfutter kann auch auf Palette geliefert werden.

Technische Daten	
Manuelles Spannfutter 50, Montage auf dem Maschinentisch mit Schrauben M6, kompatibel mit ITS®*Spannsystem der Erowa AG	
Maße	56 x 56 x 36 mm
Material	rostfrei, gehärtet 54 HRC
Spannkraft	6 000 N
max. Anzugs-Drehmoment:	6 Nm
WMC56	



Technische Daten			
Manuelles Spannfutter, Montage auf dem Maschinentisch mit Schrauben M6, kompatibel mit ITS®*Spannsystem der Erowa AG		Spannkraft	10 000 N
Maße	Ø 75 x 36 mm	WMC75	
Material	rostfrei, gehärtet 54 HRC		
Max. Anzugs-Drehmoment	6 Nm		

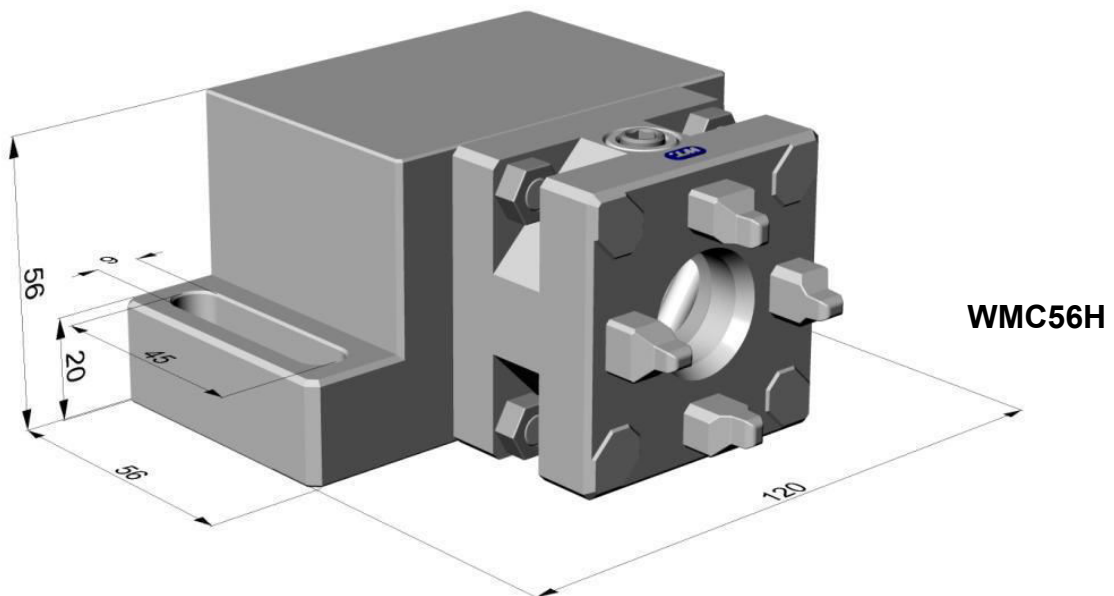
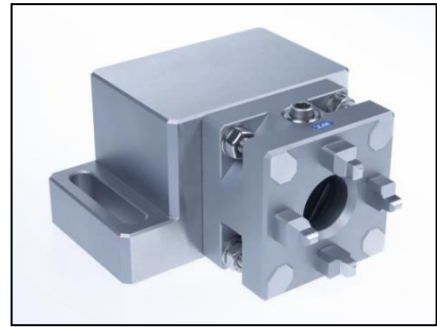


Technische Daten

Manuelles Spannfutter inkl. Spannbalken-Palette,
Montage auf dem Maschinentisch mit Schrauben M8,
Lochabstand 100 mm, kompatibel mit ITS®-Spannsystem
der Erowa AG

Maße	120 x 56 x 92 mm
Material	rostfrei, gehärtet 60 RC
max. Anzugs-Drehmoment:	6 Nm

WMC56H





PSE GmbH

Markstrasse 1
64832 Babenhausen
Deutschland

Tel.: +49(0) 6073 742 252
Mobil.:+49(0) 171 3 219 644
Fax.: +49(0) 6073 742 253

www.pse-wtec.de info@pse-wtec.de