

## \* Markenhinweise in diesem Magazin

*UPC®*, *EWIS®*, *ITS®*, *EROWA®* sind von Erowa AG markenrechtlich geschützte Bezeichnungen.  
*HIRSCHMANN®*, *SODICK®*, *FANUC®*, *MITSUBISHI®* sind markenrechtlich geschützte Bezeichnungen.  
*Macro®* und *System 3R®* und *3R®* und *Mecatool®* sind von System 3R International AB bzw. deren verbundene Unternehmen markenrechtlich geschützte Bezeichnungen.  
*AGIE®* ist eine von Agie Charmilles SA markenrechtlich geschützte Bezeichnung.  
*CHARMILLES®* ist eine von Agie Charmilles New Technologies SA markenrechtlich geschützte Bezeichnung.  
*Certal®* ist eine markenrechtlich geschützte Bezeichnung.

## Technische Daten

Manuelles Spannfutter 50,  
Montage auf dem Maschinentisch mit Schrauben M6,  
kompatibel mit ITS®-Spannsystem der Erowa AG

Maße	<b>56 x 56 x 36 mm</b>
Material	<b>rostfrei, gehärtet 54 HRC</b>
Spannkraft	<b>6 000 N</b>
max. Anzugs-Drehmoment:	<b>6 Nm</b>

# WMC56

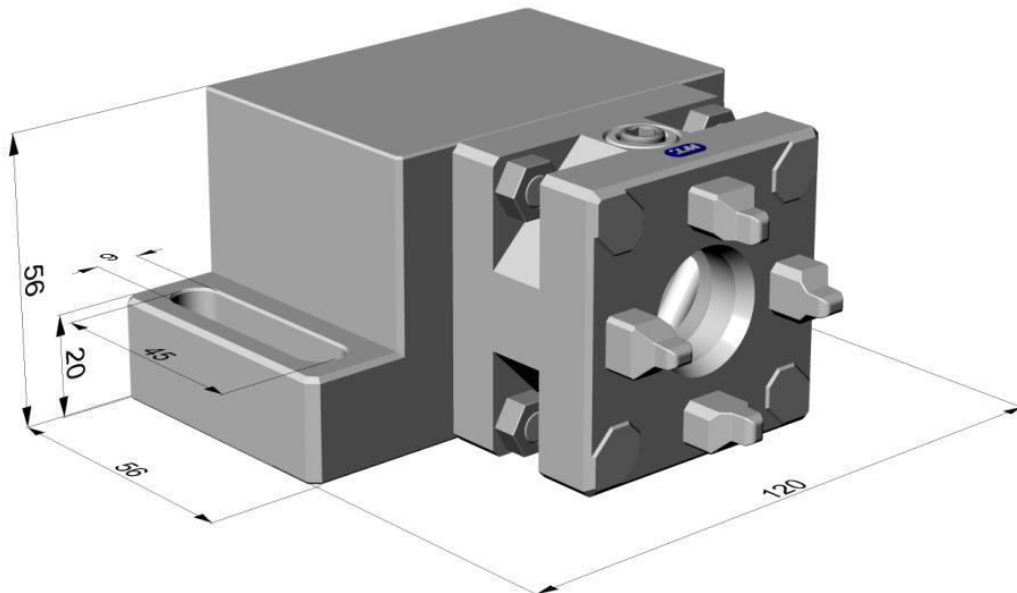
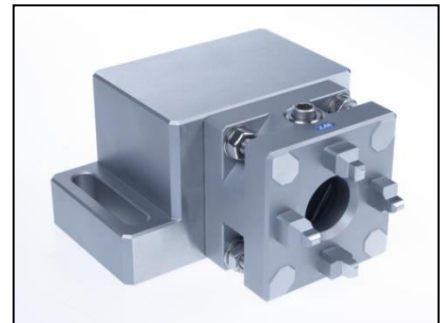


## Technische Daten

Manuelles Spannfutter inkl. Spannbalken-Palette,  
Montage auf dem Maschinentisch mit Schrauben M8,  
Lochabstand 100 mm, kompatibel mit ITS®-Spannsystem  
der Erowa AG

Maße	<b>120 x 56 x 92 mm</b>
Material	<b>rostfrei, gehärtet 60 RC</b>
max. Anzugs-Drehmoment:	<b>6 Nm</b>

# WMC56H



**WMC56H**



## WRS56

Pendeldrehschraubstock justierbar in drei Achsen mit Winkeleinstellung, kompatibel mit ITS®\*Spannsystem der Erowa AG

Spannbereich	0 - 100 mm
Winkeleinstellung	360°
Bestellnummer	PSE-WRS56



## WRS56-1

Grundelement

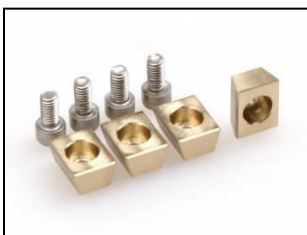
Bestellnummer PSE-WRS56-1



## WRS56-2

Spannteil mit 2 Spannbacken

Bestellnummer PSE-WRS56-2



## WRS56-3

Zubehör für Pendelhalter (Set mit 4 Stück)

Bestellnummer PSE-WRS56-3



## WRS56-11/13

Zubehör für Drehkopf

Bestellnummer PSE-WRS56-11/13

Elemente WRS56



## WRS56V

Pendeldrehschraubstock justierbar in drei Achsen mit Winkeleinstellung, kompatibel mit ITS®\*Spannsystem der Erowa AG

Spannbereich **0 - 100 mm**

Winkeleinstellung **360°**

Bestellnummer **PSE-WRS56V**



## WRS56V-1

Grundelement

Bestellnummer **PSE-WRS56V-1**



## WRS56V-2

Spannteil mit 2 Spannbacken

Bestellnummer **PSE-WRS56V-2**



## WRS56V-3

Zubehör für Pendelhalter (Set mit 4 Stück)

Bestellnummer **PSE-WRS56V-3**

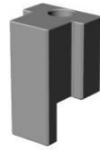



## WRS56V-11/13


Zubehör für Drehkopf

Bestellnummer **PSE-WRS56V-11/13**

Elemente WRS56V

Spannbacken für Pendelhalter <b>WZJ130HR</b>	<b>0-33 mm</b>	
Bestellnummer	<b>PSE-WS/WRS 0-33</b>	

Spannbacken für Pendelhalter <b>WZJ130HR</b>	<b>33-66 mm</b>	
Bestellnummer	<b>PSE-WS/WRS 33-66</b>	

Spannbacken für Pendelhalter <b>WZJ130HR</b>	<b>66-100 mm</b>	
Bestellnummer	<b>PSE-WS/WRS 66-100</b>	



## **PSE GmbH**

Markstrasse 1  
64832 Babenhausen  
Deutschland

Tel.: +49(0) 6073 742 252  
Mobil.:+49(0) 171 3 219 644  
Fax.: +49(0) 6073 742 253

[www.pse-wtec.de](http://www.pse-wtec.de)    [info@pse-wtec.de](mailto:info@pse-wtec.de)